

โครงสร้างระบบบริการสาธารณสุข ส่วนภูมิภาค

โรงพยาบาลชุมชน

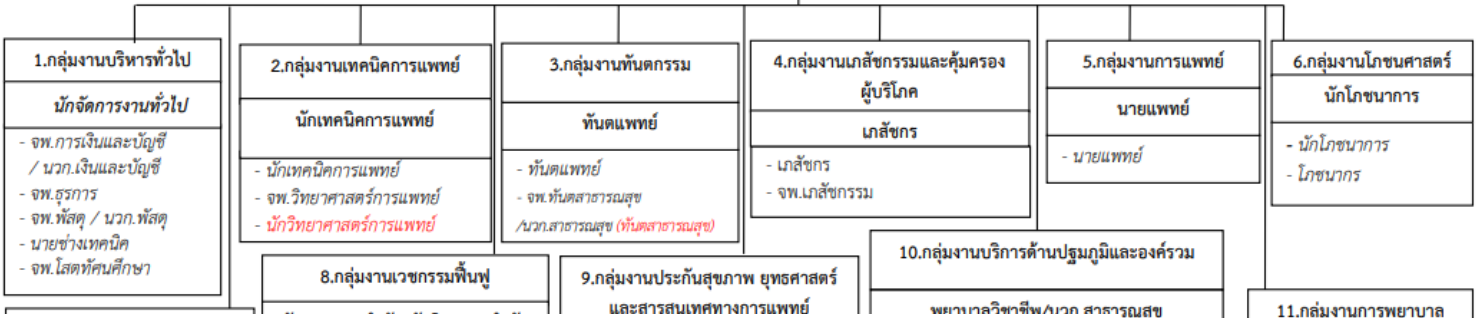
โรงพยาบาลชุมชนขนาดใหญ่ หมายถึง โรงพยาบาลที่ตั้งอยู่ในระดับอำเภอมีขนาดและจำนวนเตียงตั้งแต่ ๙๐-๑๕๐ เตียง

โรงพยาบาลชุมชนขนาดกลาง หมายถึง โรงพยาบาลที่ตั้งอยู่ในระดับอำเภอมีขนาดและจำนวนเตียง ๖๐ เตียง

โรงพยาบาลชุมชนขนาดเล็ก หมายถึง โรงพยาบาลที่ตั้งอยู่ในระดับอำเภอมีขนาดและจำนวนเตียง ๑๐-๓๐ เตียง

ประกอบด้วย กลุ่มงานการจัดการ กลุ่มงานเทคนิคการแพทย์ กลุ่มงานทันตกรรม กลุ่มงานเภสัชกรรมและคุ้มครองผู้บริโภค กลุ่มงานการแพทย์ กลุ่มงานโภชนศาสตร์ กลุ่มงานรังสีวิทยา กลุ่มงานเวชกรรมฟื้นฟู กลุ่มงานประกันสุขภาพ ยุทธศาสตร์และสารสนเทศทางการแพทย์ กลุ่มงานเวชศาสตร์ครอบครัวและบริการด้านปฐมภูมิ กลุ่มงานการพยาบาล ซึ่งประกอบด้วย กลุ่มการพยาบาลผู้ป่วยนอก กลุ่มงานการพยาบาลผู้คลอด กลุ่มงานพยาบาลหน่วยควบคุมการติดเชื้อและงานจ่ายกลาง กลุ่มงานการพยาบาลผู้ป่วยผ่าตัดและวิสัญญีพยาบาล กลุ่มงานการพยาบาลผู้ป่วยหนัก กลุ่มงานการพยาบาลผู้ป่วยใน กลุ่มงานการพยาบาลอุบัติเหตุและฉุกเฉิน

โรงพยาบาลชุมชน
ผู้อำนวยการโรงพยาบาล (นายแพทย์) (ด้านเวชกรรม/ด้านสาธารณสุข/ด้านเวชกรรมป้องกัน)



โรงพยาบาลชุมชน
ผู้อำนวยการโรงพยาบาล (นายแพทย์) (ด้านเวชกรรม/ด้านสาธารณสุข/ด้านเวชกรรมป้องกัน)

12.กลุ่มงานการแพทย์แผนไทยและการแพทย์ทางเลือก
- แพทย์แผนไทย - จพ.สาธารณสุข (วุฒิ ป.การแพทย์แผนไทย) (อายุรเวท)

12.กลุ่มงานการแพทย์แผนไทยและการแพทย์ทางเลือก
รับผิดชอบในการส่งเสริมให้ผู้ป่วยได้รับบริการที่มีคุณภาพ และเป็นมาตรฐาน ให้ความรู้และทักษะในการดูแลตนเอง เผื่อระวังภาวะแทรกซ้อนต่าง ๆ จากการทำกิจกรรม เน้นความปลอดภัย มีประโยชน์ และมีประสิทธิภาพ ประสิทธิภาพ ซึ่งได้แก่ การนวดตัว การนวดคลายเครียด การนวดน้ำมัน การนวดฝ่าเท้า การประคบสมุนไพร การอบสมุนไพร การดูแลส่งเสริมสุขภาพที่มีใช้การแพทย์แผนปัจจุบันหรือการแพทย์หลัก การรักษาแบบเฝ้ายา หรือสมุนไพร (Healing) การรักษาด้วยวัสดุอุปกรณ์ หรือวิธีธรรมชาติที่ได้รับการรับรองตามมาตรฐานของกรมพัฒนาการแพทย์แผนไทยและการแพทย์ทางเลือก

11.กลุ่มงานการพยาบาล
หัวหน้าพยาบาล
*งานวิจัยและพัฒนา (8)
พยาบาลวิชาชีพ
- พยาบาลวิชาชีพ

งานวิจัยและพัฒนา (8)
วางระบบเพื่อพัฒนาบริการพยาบาลในทุกระดับทั้งด้านส่งเสริมสุขภาพ ป้องกันรักษา และฟื้นฟู สุขภาพ โดยใช้องค์ความรู้ทางวิทยาศาสตร์และศาสตร์ทางการพยาบาลเพื่อให้การดูแลสุขภาพและการพยาบาลผู้ป่วยมีประสิทธิภาพ และมีความก้าวหน้าทันสมัย

10.กลุ่มงานบริการด้านปฐมภูมิและองค์รวม
พยาบาลวิชาชีพ/นวก.สาธารณสุข

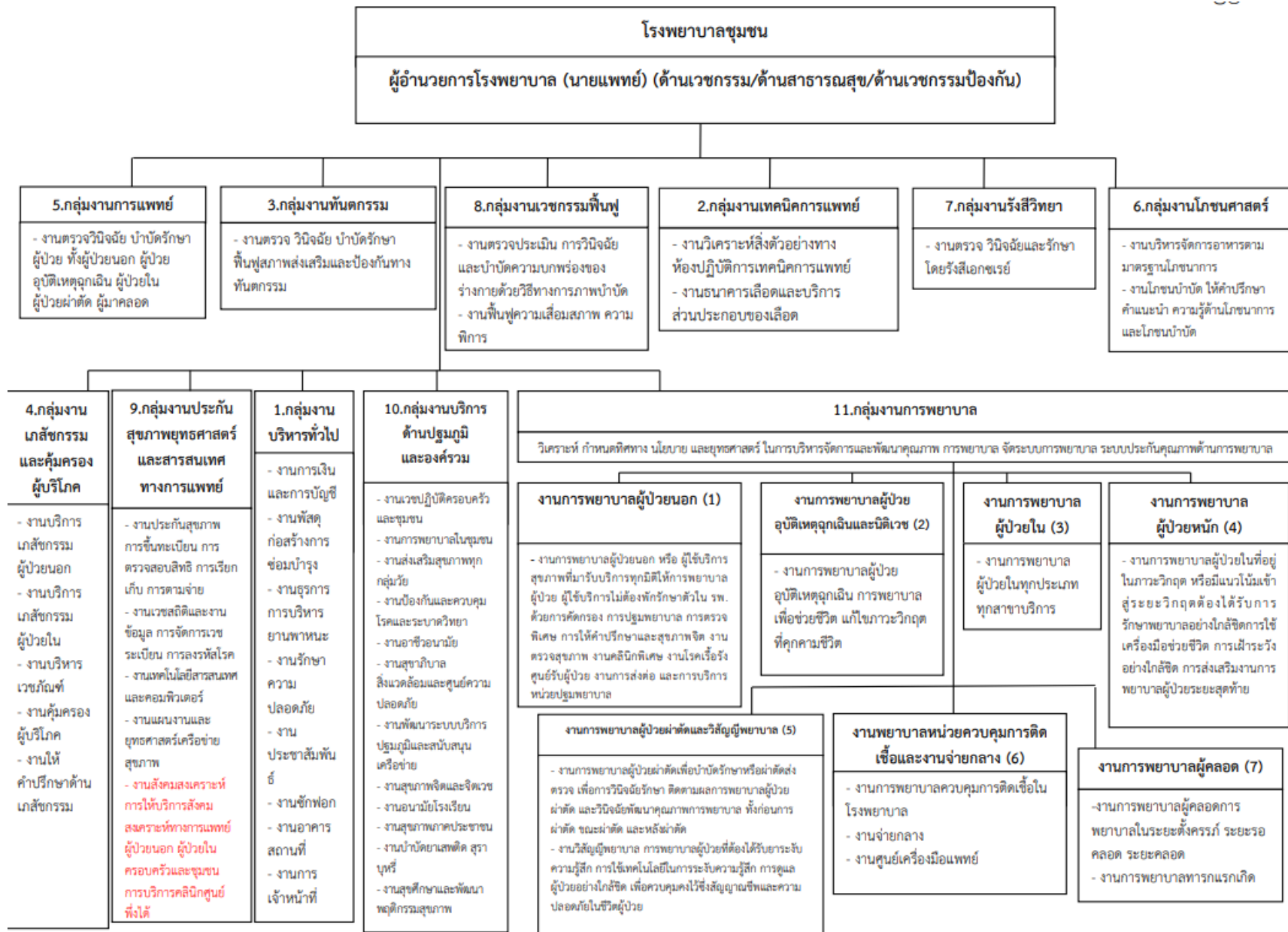
เบคมุมการติด เลาง (6) ชีพ

11.กลุ่มงานการพยาบาล
หัวหน้าพยาบาล

งานการพยาบาล ผู้ป่วยนอก (1)
พยาบาลวิชาชีพ
- พยาบาลวิชาชีพ - พยาบาลเทคนิค

งานการพยาบาล ผู้คลอด (7)
พยาบาลวิชาชีพ
- พยาบาลวิชาชีพ - พยาบาลเทคนิค

หมายเหตุ * มีเฉพาะในโรงพยาบาลชุมชนขนาด F1 ขึ้นไป



โรงพยาบาลโป่งน้ำร้อน

นางสาวชัชวรินทร์ ยงกุลญาณกุล ผู้อำนวยการโรงพยาบาล (นายแพทย์)(ด้านเวชกรรม/ด้านสาธารณสุข/ด้านเวชกรรมป้องกัน)

1.กลุ่มงานบริหารทั่วไป	2.กลุ่มงานเทคนิคการแพทย์	3.กลุ่มงานทันตกรรม	4.กลุ่มงานเภสัชกรรมและคุ้มครองผู้บริโภค	5.กลุ่มงานการแพทย์	6.กลุ่มงานโภชนศาสตร์
..... นักจัดการงานทั่วไป	นางจรรยาพร สิทธิรักษากุล นักเทคนิคการแพทย์	น.ส.ชัชวรินทร์ ยงกุลญาณกุล ทันตแพทย์	น.ส.บงกช แยมผกา เภสัชกร นายแพทย์ นักโภชนากร
<ul style="list-style-type: none"> - น.ส.อาทิชา สุขทัศน์ จุฬ.การเงินและบัญชี - น.ส.ระจิตต์ ถ้อยคำ นวอ.เงินและบัญชี - น.ส.วันดี ล้อมวงศ์ นวอ.เงินและบัญชี - น.ส.นาฎยา วีระโชติ นวอ.เงินและบัญชี - นายคนพล ทองน้อย จุฬ.ธุรการ - นางศตพร ทันทะบุตร (นักจัดการงานทั่วไป) จุฬ.พัสดุ/นวอ.พัสดุ - น.ส.ปราวณี สร้อยสุวรรณ จุฬ.พัสดุ - นายสุรินทร์ ผลิติน นายช่างเทคนิค - จุฬ.โสตทัศนศึกษา 	<ul style="list-style-type: none"> - นักวิทยาศาสตร์การแพทย์ - น.ส.ณนภวรรณ รอดคารา จุฬ.วิทยาศาสตร์การแพทย์ 	<ul style="list-style-type: none"> - น.ส.สิริขวัญ ใจชื่น ทันตแพทย์ - น.ส.เสลาภัทร ธนเทพ ทันตแพทย์ - น.ส.นิชนันท์ เกื้อนวงษ์ ทันตแพทย์ - น.ส.อุไรวรรณ ประภาณภสินธุ์ จุฬ.ทันตสาธารณสุข - นางขวัญใจ ทิพย์เครือ จุฬ.ทันตสาธารณสุข 	<ul style="list-style-type: none"> - น.ส.อภิฤฎา ไชยมงคล เภสัชกร - นายณัฐพงษ์ วงศ์พิมานต์ เภสัชกร - น.ส.สมสิริ สุขสวัสดิ์ เภสัชกร - น.ส.สุนันทา วิสุทธิรัตน์ เภสัชกร - น.ส.ภาวิณี อ่อนน้อม จุฬ.เภสัชกรรม - น.ส.ปาริชาติ ธรรมจรัส จุฬ.เภสัชกรรม - นายพิสันต์ กอบตระกูล จุฬ.เภสัชกรรม - น.ส.ฤดีพร ไตรตสงคราม จุฬ.เภสัชกรรม 	<ul style="list-style-type: none"> - นายดำรงศักดิ์ ล้วนทอง นายแพทย์ - นายวาปี มาศผล นายแพทย์ - นายวิษณุ กนกวงษ์ นวอ. นายแพทย์ - น.ส.อนัญญา สักดาเดช นายแพทย์ - นวอ.รัชฎาธร ดงดงธี นายแพทย์ 	<ul style="list-style-type: none"> - นักโภชนากร - นางจันทิมา เทียวทั่ว โภชนากร
7.กลุ่มงานรังสีวิทยา	8.กลุ่มงานเวชกรรมฟื้นฟู	9.กลุ่มงานประกันสุขภาพ ยุทธศาสตร์และสารสนเทศทางการแพทย์	10.กลุ่มงานบริการด้านปฐมภูมิและองค์รวม		
นางชุตานา ไทยนิยม นักรังสีการแพทย์	นายศิริมงคล ศรีวิรัตน์ นักกายภาพบำบัด	นายสมบัติ วิทย์ศักดิ์พันธุ์ นวอ.สาธารณสุข	นางจินตนา เบี้ยแก้ว พยาบาลวิชาชีพ		
- จุฬ.รังสีการแพทย์	<ul style="list-style-type: none"> - น.ส.วัลลิดา บุญมี นักกายภาพบำบัด - นักกิจกรรมบำบัด - ช่างกายอุปกรณ์ - จุฬ.เวชกรรมฟื้นฟู 	<ul style="list-style-type: none"> - นายณัฐวุฒิ สรวภิรมย์ นวอ.คอมพิวเตอร์ - นายวีรพงษ์ บุญคงมาก นวอ.คอมพิวเตอร์ - น.ส.กรรทอง ธรรมเสถียร จุฬ.เวชสถิติ - นวอ.สาธารณสุข(เวชสถิติ) - นักสังคมสงเคราะห์ * (รพ.ขนาด M1) 	<ul style="list-style-type: none"> - นายเอก เจริญนาม พยาบาลวิชาชีพ - นางจาร์วี ประสิทธิ์ธนราษฎร์ พยาบาลวิชาชีพ - น.ส.จันทิรา งามภู พยาบาลวิชาชีพ - น.ส.อารีรักษ์ นิลใสสง นวอ.สาธารณสุข - น.ส.วันเพ็ญ พันนงนิง จุฬ.สาธารณสุข - น.ส.รัตนาพร ไชยเขต จุฬ.สาธารณสุข - นักจิตวิทยา/นักวิทยาศาสตร์ - พยาบาลเทคนิค 		

หมายเหตุ ของกลุ่มงานการพยาบาล (3) จำนวนแปรตามหอผู้ป่วยใน (หอละ 30เตียง) (4) มีเฉพาะใน รพ.ที่มี ICU

*สำหรับตำแหน่งนักปฏิบัติการฉุกเฉินการแพทย์, จุฬ.ฉุกเฉินการแพทย์ กำหนดให้มีได้เพื่อ ก.พ.กำหนดมาตรฐานกำหนดตำแหน่งแล้ว

โรงพยาบาลโป่งน้ำร้อน
นางสาวรัชชรีรินทร์ ยงกัลยาณกุล ผู้อำนวยการโรงพยาบาล (นายแพทย์)(ด้านเวชกรรม/ด้านสาธารณสุข/ด้านเวชกรรมป้องกัน)

12.กลุ่มงานการแพทย์แผนไทยและการแพทย์ทางเลือก

- น.ส.พจนนา นิสสัยชื้อ แพทย์แผนไทย
 - น.ส.ทองนุ่น อุณิฉวงศ์ จิต สาธารณสุข (วุฒิ ป.การแพทย์แผนไทย) (อายุรเวท)

11.กลุ่มงานการพยาบาล

นางธนิกา บุรพกรณ์ หัวหน้าพยาบาล

งานการพยาบาลผู้ป่วย อุบัติเหตุฉุกเฉินและนิติเวช (2)	งานการพยาบาลผู้ป่วยใน (3)	งานการพยาบาลผู้ป่วยหนัก (4)	งานการพยาบาลผู้ป่วยผ่าตัด และวิสัญญีพยาบาล (5)	งานพยาบาลหน่วยควบคุมการติดเชื้อ และงานจ่ายกลาง (6)	งานการพยาบาลผู้ป่วยนอก (1)
นางเมตตา สว่างสกร พยาบาลวิชาชีพ	ผู้ป่วยในหญิง น.ส.ประภา ชีวีโรจน์ พยาบาลวิชาชีพ พยาบาลวิชาชีพ	น.ส.รัตนะ สะอาด พยาบาลวิชาชีพ	นางจันทนา หลีกทอง พยาบาลวิชาชีพ	นางณิฏฐวิตรา สายทอง พยาบาลวิชาชีพ
- พ.อ.ฉ.ชาตรี ทุมวิเศษ พยาบาลวิชาชีพ - น.ส.มณทิพย์ บริสุทธิ์ พยาบาลวิชาชีพ - นางปรีชา เข็มศิริพันธุ์ พยาบาลวิชาชีพ - น.ส.อนงค์ ศรีหนูจำ พยาบาลวิชาชีพ - นางมรกต ปัญญา พยาบาลวิชาชีพ - นางสุนภาวดี ศรีเพชร พยาบาลวิชาชีพ - น.ส.ศิรินันท์ กุลนงวงษ์ พยาบาลวิชาชีพ - น.ส.สิริวรรณ จันทร์คุ้ม พยาบาลวิชาชีพ - นายภักดีกุล วิวัฒน์ศักดิ์พันธุ์ จิต สาธารณสุข (เวชกิจฉุกเฉิน) - พยาบาลเทคนิค	- น.ส.บุญยืน ไชยเชตุ พยาบาลวิชาชีพ - น.ส.ศุภัสสิ นพเรศ พยาบาลวิชาชีพ - นางชลีพร เครือแวงมล พยาบาลวิชาชีพ - น.ส.สุวามี สร้อยเงิน พยาบาลวิชาชีพ - น.ส.วีชรากร เงินถ้วน พยาบาลวิชาชีพ - นางรวิวรรณ ไชยพันธ์ โท พยาบาลวิชาชีพ - น.ส.ภัทรกร เขียวขุ่น พยาบาลวิชาชีพ - น.ส.อชิรณันท์ ชัยจิระคุณานนท์ พยาบาลวิชาชีพ - พยาบาลเทคนิค	- พยาบาลวิชาชีพ - พยาบาลเทคนิค	- นางนงเยาว์ สุขเสถียร พยาบาลวิชาชีพ - ศ.ลีนว. สอนวงษ์ พยาบาลวิชาชีพ - พยาบาลเทคนิค	- พยาบาลเทคนิค	- นางกนกวรรณ บุญประสาน พยาบาลวิชาชีพ - นางสิริวรรณ ทุมวิเศษ พยาบาลวิชาชีพ - นางวีระ แก้วงาม พยาบาลวิชาชีพ - น.ส.บุปผา ตงพัง พยาบาลวิชาชีพ - นางภัทร สุทธิแพทย์ พยาบาลวิชาชีพ - น.ส.อริยฉัตร อุณิฉวงศ์ พยาบาลวิชาชีพ - นายสุธาร์ตน์ ธรรมบุญ พยาบาลวิชาชีพ - นางนุชนาถ สุวรรณ พยาบาลเทคนิค
	ผู้ป่วยในชาย น.ส.สุภาพร อานามวัฒน์ พยาบาลวิชาชีพ				งานการพยาบาล ผู้คลอด (7) น.ส.นงเยาว์ ปฐมบุญฤดี พยาบาลวิชาชีพ
	- นางศรณี กระทอง พยาบาลวิชาชีพ - น.ส.เบญจลักษณ์ รอดเจริญ พยาบาลวิชาชีพ - น.ส.ดวงใจ แก้วเกษมวรรณ พยาบาลวิชาชีพ - น.ส.พรพรรณ วาริรัตน์ พยาบาลวิชาชีพ - น.ส.กัญญาณี จันทร์เอน พยาบาลวิชาชีพ				- นางสายฝน ผลจีน พยาบาลวิชาชีพ - นางปวีณา นาคมีศรี พยาบาลวิชาชีพ - นางปิยะบุษ โคตงมา พยาบาลวิชาชีพ - นางสาวลักษณ์ ลือญาติ พยาบาลวิชาชีพ - น.ส.ศิริพร วาริรัตน์ พยาบาลวิชาชีพ - น.ส.จันทร์เพ็ญ คงวรรณอม พยาบาลวิชาชีพ - พยาบาลเทคนิค

บทบาทของโรงพยาบาลชุมชนกับการให้บริการด้านการสร้างเสริมสุขภาพและป้องกันการเจ็บป่วย

งานบริการของโรงพยาบาลเป็นงานหลักที่สำคัญที่สุดของโรงพยาบาลที่ให้ผู้รับบริการได้รับบริการที่ถูกต้อง รวดเร็ว และประทับใจ ซึ่งประกอบด้วยงานบริการรักษาพยาบาลผู้ป่วย งานบริการส่งต่อผู้ป่วย งานบริการญาติและครอบครัวของผู้ป่วย งานบริการส่งเสริมสุขภาพและป้องกันโรค งานบริการดูแลสุขภาพิบาลและอนามัยสิ่งแวดล้อม งานบริการตรวจวินิจฉัยโรค งานบริการด้านเภสัชกรรม งานบริการด้านโภชนาการ งานบริการฟื้นฟูสภาพผู้ป่วย งานบริการทันตกรรม งานบริการด้านการวิจัย งานบริการให้การศึกษาและฝึกอบรม และงานบริการอื่น ๆ ของโรงพยาบาล

งานบริการส่งเสริมสุขภาพและป้องกันโรค

งานบริการส่งเสริมสุขภาพและป้องกันโรค (Promotive & Preventive Services) ได้แก่ **งานให้คำปรึกษาและตรวจสุขภาพก่อนแต่งงาน/ก่อนมีบุตร (premarital care)** ให้มีความพร้อมทั้งร่างกาย จิตใจ และเศรษฐกิจ **งานดูแลหญิงมีครรภ์ (antenatal care - ANC)** ให้มีสุขภาพดี ป้องกันโรคที่อาจเกิดกับลูก ให้มีความพร้อมในการคลอด และมีความพร้อมในการเป็นพ่อเป็นแม่ ฯลฯ **งานดูแลหญิงหลังคลอด (postpartum care - PP)** คือ การดูแลแม่ในช่วง 6 สัปดาห์หลังคลอด เพื่อดูแลสุขภาพแม่ให้กลับสู่ภาวะปกติ และให้คำแนะนำช่วยแก้ปัญหาการเลี้ยงดูลูกของพ่อแม่ รวมทั้งการวางแผนครอบครัว ฯลฯ **การดูแลเด็กทารก (infant care - WB clinic)** คือ การดูแลเด็กตั้งแต่แรกคลอดจนถึงอายุ 24 เดือน ให้มีสุขภาพดี มีพัฒนาการทางร่างกาย สมอ่ง สติปัญญา และพัฒนาการทางสังคมที่สมวัย ได้รับวัคซีนป้องกันโรคตามมาตรฐานสากล และได้รับการแก้ไขความผิดปกติใด ๆ ที่เกิดขึ้นอย่างรวดเร็ว ครบถ้วน และทันเวลา ฯลฯ **การดูแลเด็กวัยก่อนเรียน (preschool child care)** คือ การดูแลเด็กอายุ 24 - 59 เดือน ให้มีสุขภาพดีเช่นเดียวกับวัยทารก แต่เพิ่มเติมด้านการป้องกันอุบัติเหตุ และการเตรียมความพร้อมเพื่อเข้าสู่ระบบโรงเรียน ฯลฯ **การดูแลเด็กวัยเรียน (school child care)** คือ การดูแลเด็กอายุ 5 - 14 ปีที่อยู่ในระบบโรงเรียนตั้งแต่ชั้นประถมปีที่ 1 ถึงมัธยมปีที่ 3 ให้มีสุขภาพดี เพื่อให้สามารถศึกษาเล่าเรียนได้เต็มสติปัญญาความสามารถ เป็นคนดีและเป็นกำลังสำคัญของสังคมและประเทศชาติในอนาคต มีคุณธรรมดี มีสุขนิสัย และพฤติกรรมสุขภาพที่ดี ฯลฯ **การดูแลเด็กวัยรุ่น (adolescence care)** คือการดูแลเด็กอายุ 12 - 24 ปี ทั้งที่อยู่ในระบบการศึกษา และอยู่นอกระบบการศึกษา เพื่อให้มีสุขภาพดี เป็นคนดีของสังคม นำไปสู่การมีอาชีพที่ดีและมั่นคง ไม่เป็นภาระต่อสังคม และมีความพร้อมที่จะมีชีวิตครอบครัวที่ดี และสร้างสรรค์สังคมให้มีความสุขและมั่นคงสืบต่อไป ฯลฯ **การ**

ดูแลสุขภาพประชากรวัยแรงงาน (laboring care) คือ การดูแลบุคคลที่อยู่ในวัยทำงาน ได้แก่ ผู้ที่มีอายุ 15 – 59 ปี ที่ไม่ได้อยู่ในระบบการศึกษา เพื่อให้สุขภาพดี มีความปลอดภัยในการทำงาน สามารถทำงานได้สูงสุดตามศักยภาพของบุคคลผู้นั้น สร้างสรรค์ความเจริญ ความมั่นคง โดยไม่เป็นภาระหรือไม่ก่อความเสียหายต่อสังคม ฯลฯ **การดูแลสุขภาพประชากรวัยสูงอายุ (aging care)** คือ การดูแลบุคคลที่อายุ 60 ปีขึ้นไป ให้มีสุขภาพดี ป้องกันโรค/อันตราย ที่อาจเกิดขึ้น ให้มีการถ่ายทอดความรู้และประสบการณ์ที่ดีให้กับอนุชนรุ่นหลัง และ ใช้ความรู้ความสามารถและศักยภาพที่มี ในการสร้างสรรค์ความเจริญมั่นคงให้แก่สังคมและประเทศชาติ ฯลฯ

งานบริการดูแลสุขาภิบาลและอนามัยสิ่งแวดล้อม

งานดูแลสุขาภิบาลและอนามัยสิ่งแวดล้อม (Sanitation & Environmental Services) ได้แก่ งานดูแลสุขาภิบาลและอนามัยสิ่งแวดล้อมในโรงพยาบาล โรงเรียน ชุมชน โรงงานอุตสาหกรรม และสถานที่เฉพาะ เช่น โรงมหรสพ ตลาด เรือนจำ แหล่งท่องเที่ยว ฯลฯ เพื่อให้สถานที่ดังกล่าวสะอาด ปราศจากสิ่งที่จะเป็นอันตรายต่อสุขภาพทั้งของผู้ปฏิบัติงานและผู้มารับบริการ ไม่เป็นแหล่งแพร่กระจายเชื้อโรค เป็นแบบอย่างที่ดีสำหรับบุคคลทั้งหลายในชุมชน และเป็นที่เชิดหน้าชูตาของพื้นที่ในการดูแลรักษาสิ่งแวดล้อมและสุขอนามัย ซึ่งประกอบด้วย 12 งาน คือ งานสุขอนามัยส่วนบุคคล งานรักษาความสะอาด งานกำจัดขยะมูล งานกำจัดสิ่งปฏิกูล งานกำจัดเชื้อโรค งานจัดหาน้ำสะอาด งานสุขาภิบาลอาหาร งานกำจัดน้ำเสีย งานกำจัดภาวะเสี่ยงภัยในการปฏิบัติงาน งานกำจัดสารพิษ งานควบคุมมลภาวะ ทั้งฝุ่นละออง อากาศเสีย ความร้อน เสียง แสง กลิ่น แมลงและสัตว์ต่าง ฯลฯ งานส่งเสริมสุขภาพจิต และการพักผ่อนหย่อนใจ