



## บันทึกข้อความ

ส่วนราชการโรงพยาบาลโป่งน้ำร้อน โทร.โทรสาร ๐ ๓๙๓๘ ๗๐๐๓. ๐ ๓๙๓๘ ๗๑๑๒ ต่อ ๑๐๔

ที่ จป ๐๐๓๒.๓๐๑/๑๖๔๓

วันที่ ๒๘ กุมภาพันธ์ ๒๕๖๒

เรื่อง ขออนุญาตเผยแพร่คู่มือการอำนวยความสะดวก ประกอบไปด้วยขั้นตอนการให้บริการและตารางการให้บริการ

เรียน ผู้อำนวยการโรงพยาบาลโป่งน้ำร้อน

ตามที่ โรงพยาบาลโป่งน้ำร้อน จัดทำขั้นตอนการให้บริการและตารางการให้บริการของแผนกต่างๆ เพื่ออำนวยความสะดวกให้กับผู้มารับบริการ

ในการนี้โรงพยาบาลโป่งน้ำร้อน ขอส่งขั้นตอนการให้บริการและตารางการให้บริการสำหรับผู้รับบริการ เพื่อนำขึ้นประกาศเผยแพร่บนเว็บไซต์ของโรงพยาบาลโป่งน้ำร้อน และเผยแพร่ให้แก่สาธารณชนทราบต่อไป




จึงเรียนมาเพื่อโปรดพิจารณาอนุญาตให้เผยแพร่ทางเว็บไซต์ของหน่วยงาน ต่อไป

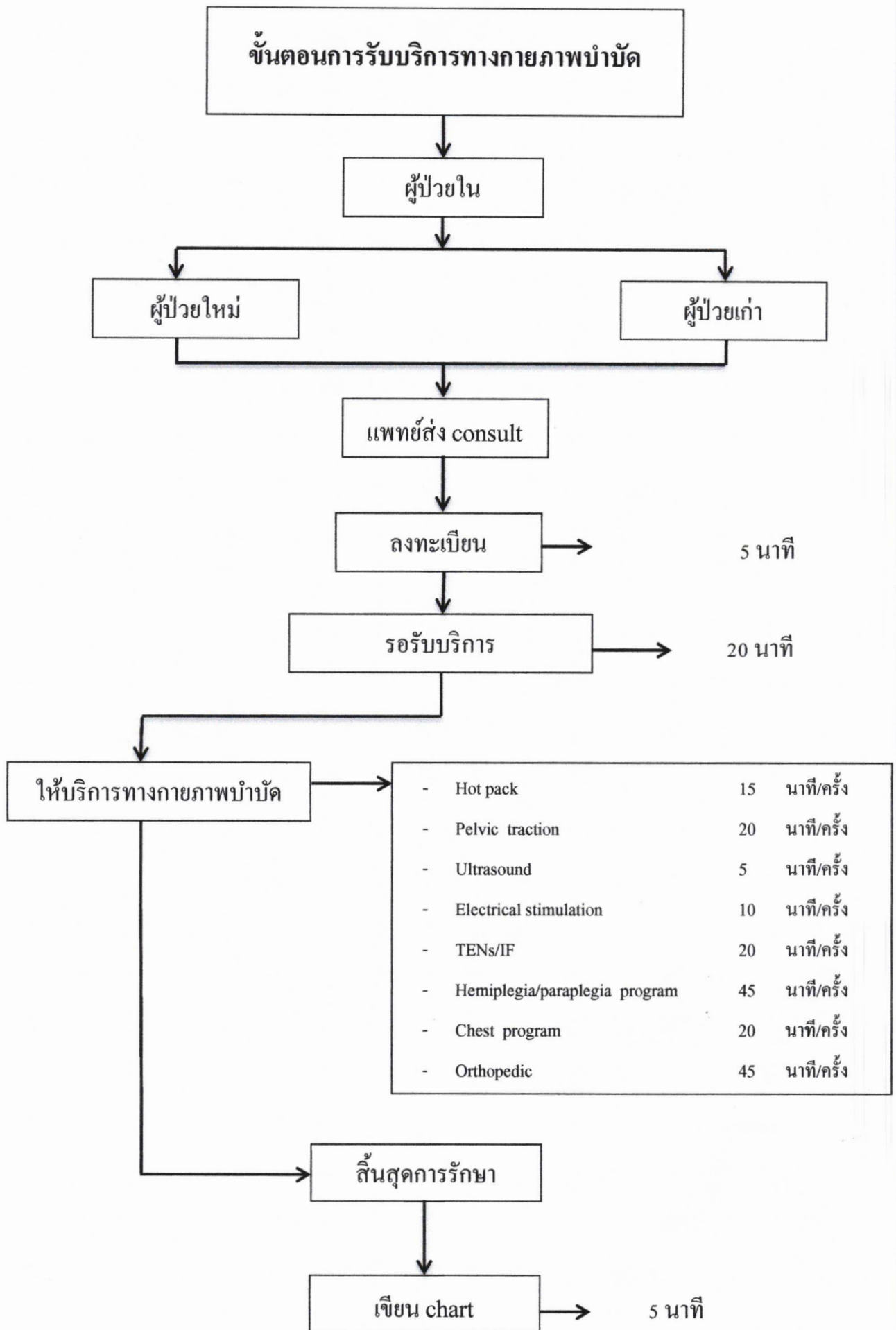
( นางสาวกระเกตุ หัสคุณ )  
นักจัดการงานทั่วไปปฏิบัติการ

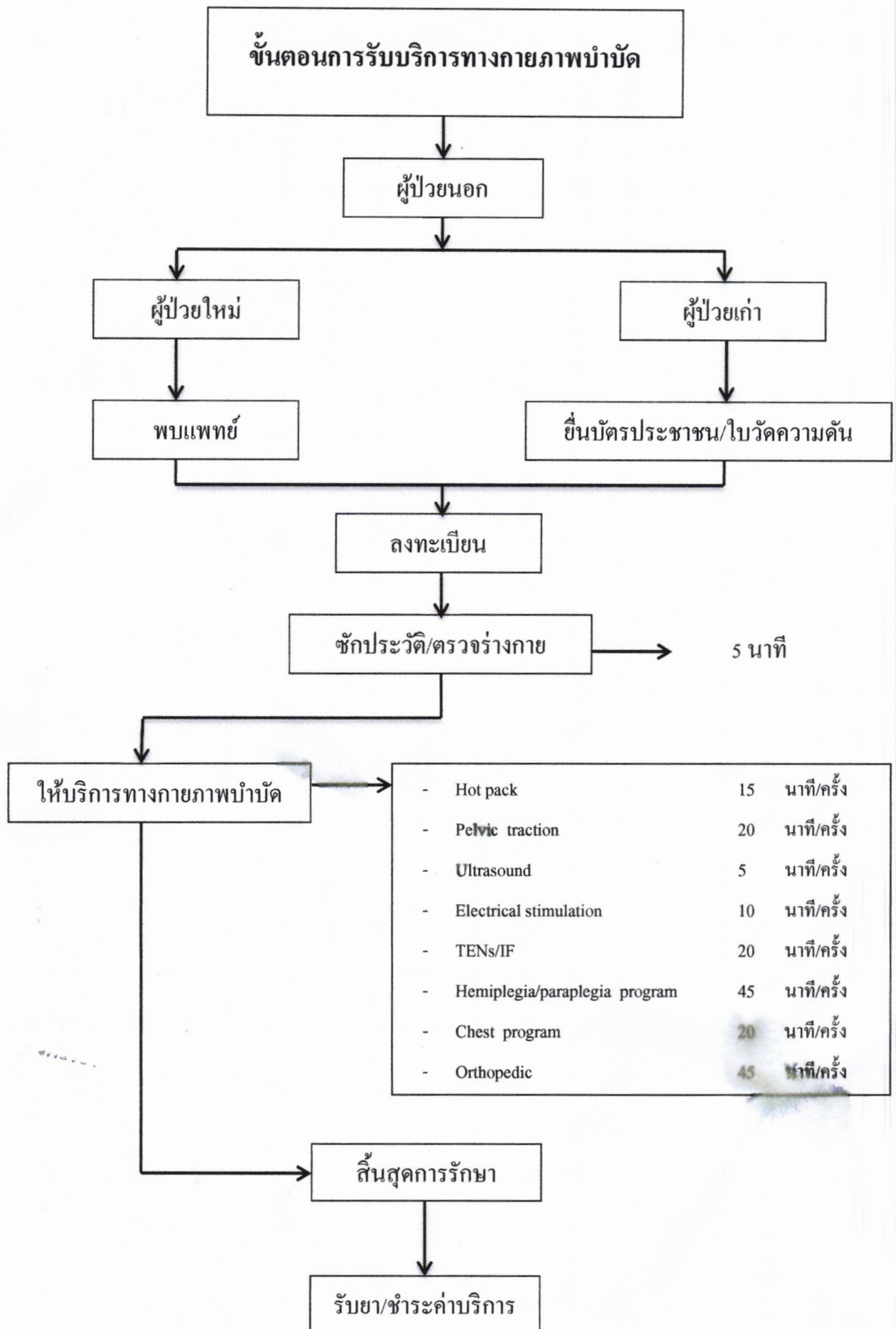
อนุญาต

( นายนันทวิช เมตตากุลพิทักษ์ )  
นายแพทย์ชำนาญการ รักษาการในตำแหน่ง  
ผู้อำนวยการโรงพยาบาลโป่งน้ำร้อน

แบบฟอร์มการขอเผยแพร่ข้อมูลผ่านเว็บไซต์ของหน่วยงานโรงพยาบาลโป่งน้ำร้อน  
ตามประกาศโรงพยาบาลโป่งน้ำร้อน  
เรื่อง แนวทางการเผยแพร่ข้อมูลต่อสาธารณะผ่านเว็บไซต์ของหน่วยงานพ.ศ. ๒๕๖๑

แบบฟอร์มการขอเผยแพร่ข้อมูลผ่านเว็บไซต์ของหน่วยงาน	
<p>ชื่อหน่วยงาน โรงพยาบาลโป่งน้ำร้อน จังหวัดจันทบุรี วัน/เดือน/ปี : ๒๘ กุมภาพันธ์ ๒๕๖๒ หัวข้อ : ขั้นตอนการให้บริการ และ ตารางการให้บริการ โรงพยาบาลโป่งน้ำร้อน</p> <p>รายละเอียดข้อมูล (โดยสรุปหรือเอกสารแนบ)</p> <p>๑. ขั้นตอนการให้บริการ ๒. ตารางการให้บริการ</p>	
<p>ผู้รับผิดชอบการให้ข้อมูล</p>  <p>(นางสาวกระเกตุ หัสคุณ) ตำแหน่ง นักจัดการงานทั่วไปปฏิบัติการ. วันที่ ๒๘ เดือน กุมภาพันธ์ พ.ศ. ๒๕๖๒</p>	<p>ผู้อนุมัติรับรอง</p>  <p>(นายนันท์วิษ เมตตากุลพิทักษ์) นายแพทย์ชำนาญการ รักษาการในตำแหน่ง ผู้อำนวยการโรงพยาบาลโป่งน้ำร้อน วันที่ ๒๘ เดือน กุมภาพันธ์ พ.ศ. ๒๕๖๒</p>
<p>ผู้รับผิดชอบการนำข้อมูลขึ้นเผยแพร่</p>  <p>(นายณัฐวุฒิ สราภิรมย์) ตำแหน่ง นักวิชาการคอมพิวเตอร์ วันที่ ๒๘ เดือน กุมภาพันธ์ พ.ศ. ๒๕๖๒</p>	





ขั้นตอนการรับบริการทางกายภาพบำบัด

ผู้ป่วยนอก

ผู้ป่วยใหม่

ผู้ป่วยเก่า

พบแพทย์

ยื่นบัตรประชาชน/ใบวัดความดัน

ลงทะเบียน

ซักประวัติ/ตรวจร่างกาย

5 นาที

ให้บริการทางกายภาพบำบัด

- Hot pack	15	นาที/ครั้ง
- Pelvic traction	20	นาที/ครั้ง
- Ultrasound	5	นาที/ครั้ง
- Electrical stimulation	10	นาที/ครั้ง
- TENS/IF	20	นาที/ครั้ง
- Hemiplegia/paraplegia program	45	นาที/ครั้ง
- Chest program	20	นาที/ครั้ง
- Orthopedic	45	นาที/ครั้ง

สิ้นสุดการรักษา

รับยา/ชำระค่าบริการ



## ขั้นตอนการให้บริการโรงพยาบาลโป่งน้ำร้อน

### ๑. ขั้นตอนการให้บริการแผนกผู้ป่วยนอก

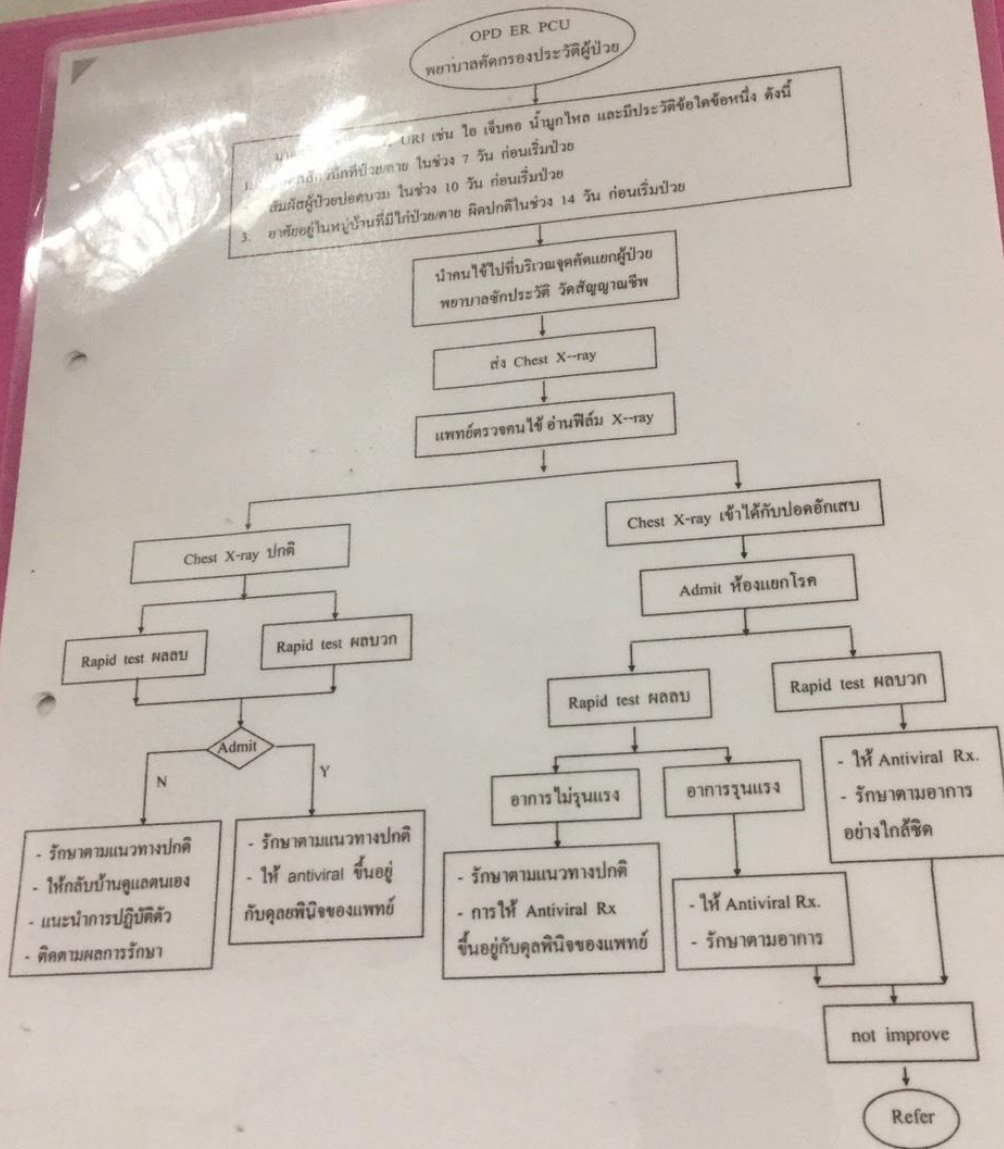


๒. ขั้นตอนการให้บริการงานแพทย์แผนไทย





### ๓. ขั้นตอนการคัดกรองผู้ป่วย



ตารางการให้บริการแผนกต่างของโรงพยาบาลโป่งน้ำร้อน



## ตารางการให้บริการในคลินิกสุขภาพเด็กดี

งานเวชศาสตร์ครอบครัว โรงพยาบาลโป่งน้ำร้อน จังหวัดจันทบุรี

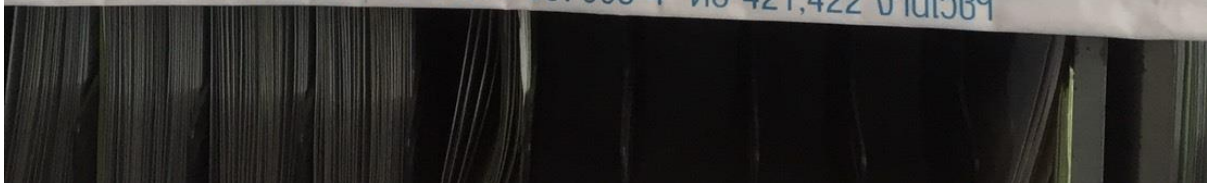
ให้บริการทุกวันพุธ เวลา 08.00 – 12.00 น.

ยกเว้นวันหยุดราชการ

วัน	อายุเด็ก ที่นัด	วัคซีนที่ได้รับ	กิจกรรมเสริมพัฒนาการ
พุธที่ 1 ของเดือน	1 เดือน 2 เดือน	* คับอักเสบบี(รายที่แม่เป็นพาหะ) * คอตีบ ไอกรน บาดทะยักคั อักเสบ เข็มที่ 1 + หยอดโปลิโอ	* จัดกลุ่ม ร.ร.พ่อแม่ในเด็ก อายุ 1 เดือน * คลินิกนมแม่
พุธที่ 2 ของเดือน	4 เดือน 6 เดือน	* คอตีบ ไอกรน บาดทะยักคั อักเสบ เข็มที่ 2 + หยอดโปลิโอ * คอตีบ ไอกรน บาดทะยักคั อักเสบ เข็มที่ 3 + หยอดโปลิโอ	- แนะนำอาหารตามวัย ใน เด็กอายุ 6 เดือน * เล่านิทาน
พุธที่ 3 ของเดือน	9 เดือน 1 ½ ปี 4 ปี	* หัด หัดเยอรมัน คางทูม เข็มที่ 1 * คอตีบ ไอกรน บาดทะยัก และ หยอดโปลิโอ	* ตรวจฟัน และรับคำ แนะนำ โดย จนท.ทันตกรรม * แนะนำพัฒนาการตามวัย
พุธที่ 4 ของเดือน	1 ปี 1 ปี 1 เดือน 2 ปี	ไข่มองอักเสบ เข็ม 1 ไข่มองอักเสบ เข็ม 2 ไข่มองอักเสบ เข็ม 3	* แนะนำพัฒนาการตามวัย

เด็กป่วยในวันนัด ให้เลื่อนนัดออกไปจนหายดีก่อน

ติดต่อสอบถาม โทร.039-387003-4 ต่อ 421,422 งานเวชฯ





### การให้บริการคลินิกพิเศษ

จันทร์	อังคาร	พุธ	พฤหัสบดี	ศุกร์
	โรคถุงลมโป่งพอง	โรคความดันโลหิตสูง	เบาหวาน/บำบัดสารเสพติด	คลินิกวัณโรค
โรคความดันโลหิตสูง	โรคถุงลมโป่งพอง	โรคความดันโลหิตสูง	เบาหวาน/บำบัดสารเสพติด	คลินิกจิตเวช
โรคหัวใจ	โรคถุงลมโป่งพอง	โรคความดันโลหิตสูง	เบาหวาน/บำบัดสารเสพติด	คลินิกฟ้าใส
โรคไต	โรคถุงลมโป่งพอง	โรคความดันโลหิตสูง	เบาหวาน/บำบัดสารเสพติด	คลินิกฟ้าใส

ให้บริการผู้ป่วยที่หนัก  
จนเป็นวัณโรค)  
อาทิตย์  
ร้อยละ  
ก่อนเดือน

### ตารางการให้บริการผู้ป่วยนอก โรงพยาบาลโป่งน้ำร้อน

วัน	08.00-12.00 น.	13.00-16.00 น.
จันทร์	ตรวจโรคทั่วไป คลินิกโรคความดันโลหิตสูง ต.ทับไทร (สัปดาห์ที่ 2) คลินิกโรคหัวใจ (สัปดาห์ที่ 3) คลินิกโรคไต (สัปดาห์ที่ 4)	ตรวจโรคทั่วไป
อังคาร	ตรวจโรคทั่วไป คลินิก Asthma & COPD คลินิกฝากครรภ์และตรวจหลังคลอด	ตรวจโรคทั่วไป
พุธ	ตรวจโรคทั่วไป คลินิกตรวจสุขภาพ, เฟกติก, วัคซีนเด็ก คลินิกความดันโลหิตสูง คลินิกโรคหลอดเลือดในสมอง	ตรวจโรคทั่วไป
พฤหัสบดี	ตรวจโรคทั่วไป คลินิกบำบัดสารเสพติด คลินิกเบาหวาน คลินิกวางแผนครอบครัว	ตรวจโรคทั่วไป
ศุกร์	ตรวจโรคทั่วไป คลินิกฟ้าใส (สัปดาห์ที่ 3 และ 4) คลินิกวัณโรค (สัปดาห์ที่ 1) คลินิกฝากครรภ์, คลินิกจิตเวช (สัปดาห์ที่ 2) คลินิกเบาหวาน, ความดันโลหิตสูง ที่ รพสต. (สัปดาห์ที่ 2, 3 และ 4)	ตรวจโรคทั่วไป