



# รวมมิตร ดูก่อนใช้

งานนำเสนอ CDI ฝ่ายเภสัชกรรม  
รพ.โป่งน้ำร้อน



ดี-  
ที่มาและ  
ความสำคัญ

# จุด ที่มาและความสำคัญ

- โรงพยาบาลโป่งน้ำร้อนได้จัดให้มีบริการดูแลรักษาผู้ป่วยโรคหืดและโรคปอดอุดกั้นเรื้อรังตามมาตรฐาน Easy Asthma and COPD Clinic
- มุ่งเน้นผลลัพธ์ในการลดอัตราการป่วยและลดอัตราการเสียชีวิต
- ภายในคลินิกเป็นการทำงานร่วมกันของทีมนสหสาขาวิชาชีพ
- ให้บริการคลินิกทุกวันอังคาร



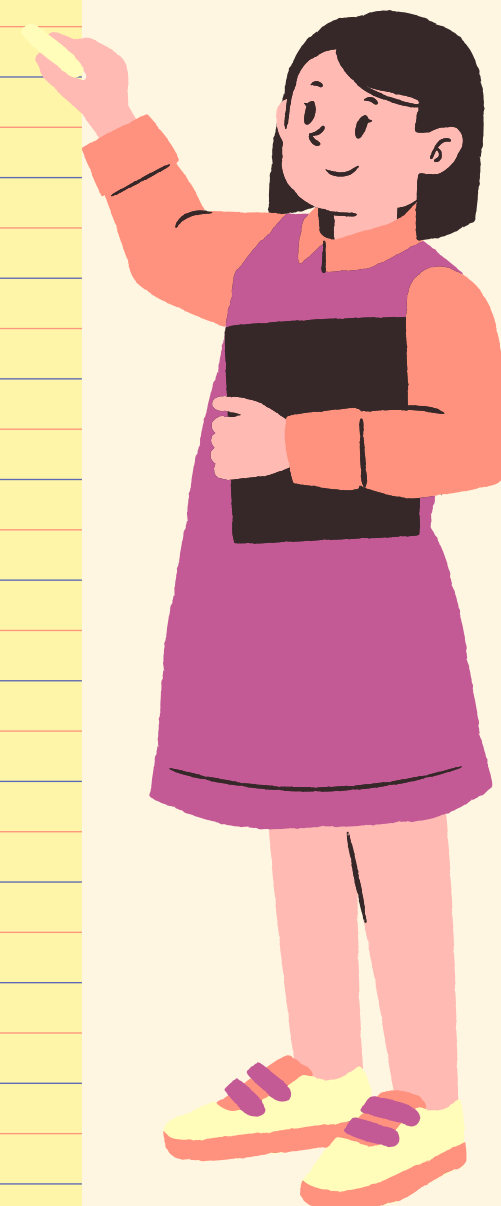
# ทำไมและควมสำคัญ

- ยาหลักที่ใช้ในการรักษาโรคหืดและโรคปอดอุดกั้นเรื้อรังเป็นยาที่ต้องใช้เทคนิคพิเศษเมื่อส่งยาเข้าสู่ระบบทางเดินหายใจ
- เกสัชกรจึงมีบทบาทสำคัญในการดูแลการใช้ยาของผู้ป่วย



# จุด ที่มาและความสำคัญ

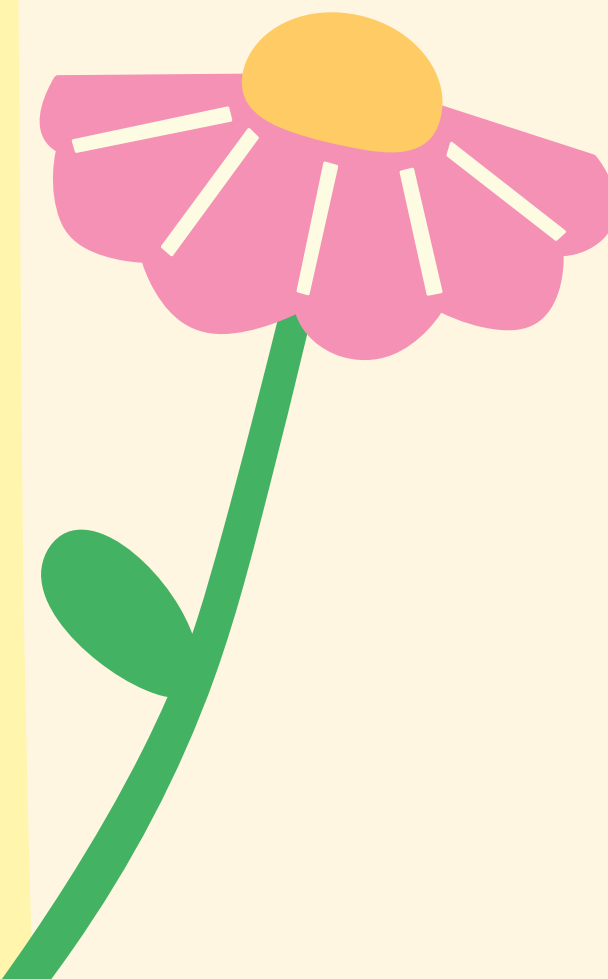
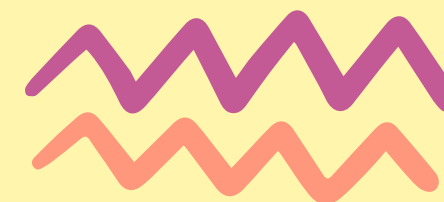
- ปัจจัยทางฝ่ายเภสัชกรรมได้ให้บริการ pre-counseling ในคลินิกโรคซีสและโรคปอดอุดกั้นเรื้อรังทุกวันอังคาร โดยจะมีเภสัชกรลงไปประเมินเทคนิคการพ่นยาและประเมินความร่วมมือในการใช้ก่อนผู้ป่วยเข้ามาพบแพทย์
- หัวข้อประเมินจะเป็นในเรื่อง การทราบข้อบ่งใช้ของยา ใช้ยาตรงตามแพทย์สั่ง ปั่นต่อการสูดพ่นยา MDI ถูกต้องตามเทคนิค ความสม่ำเสมอในการใช้ยา



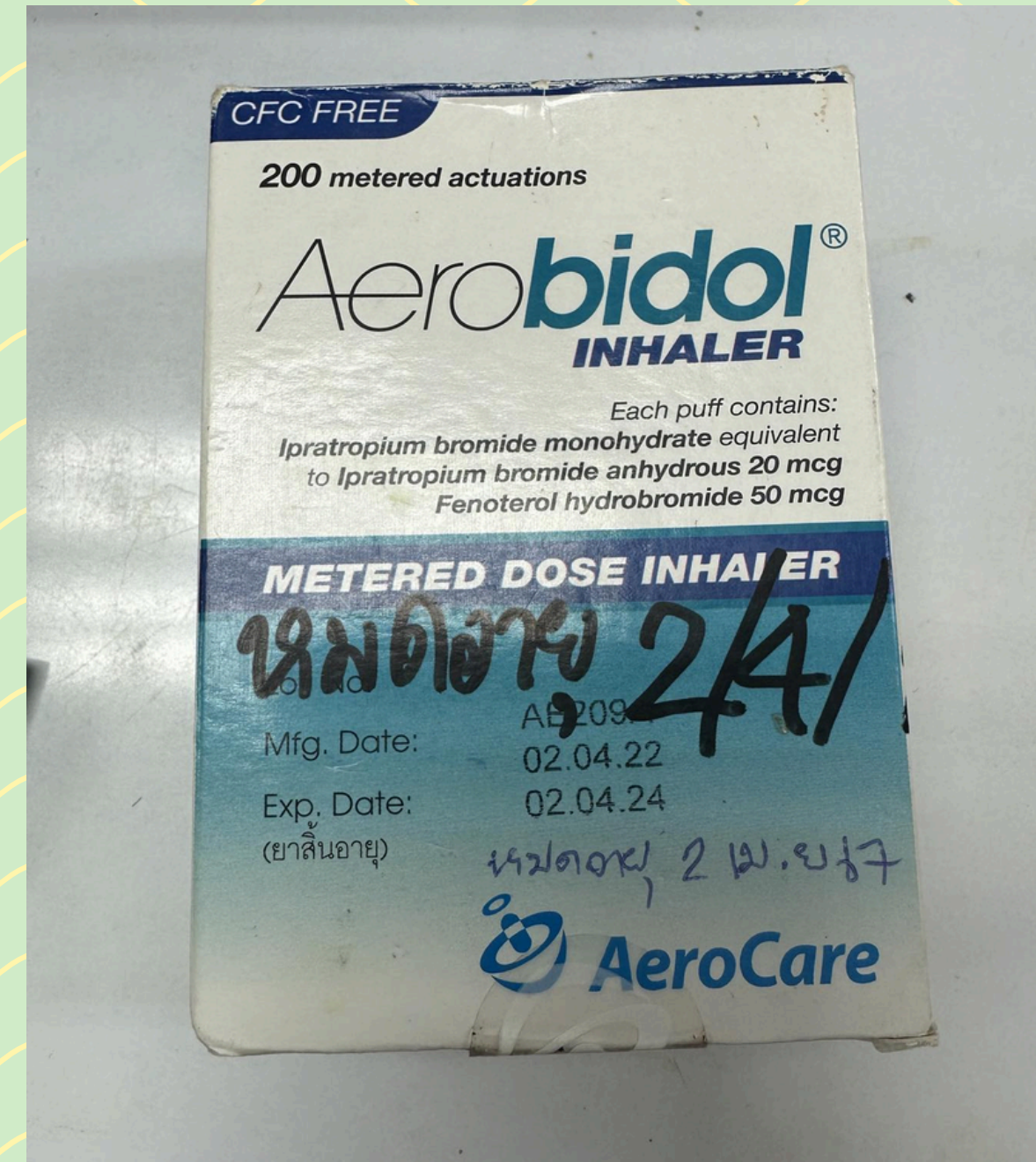
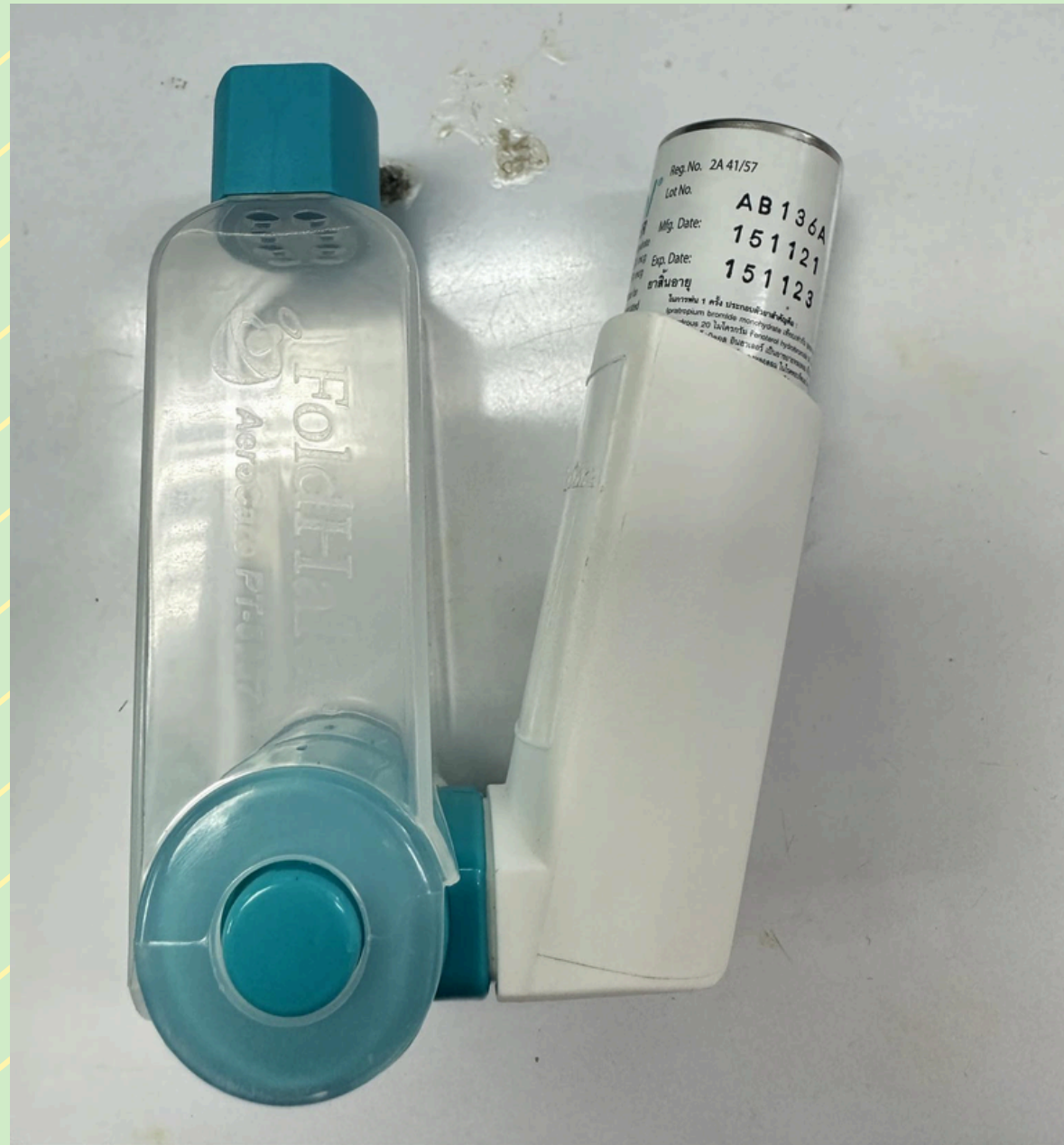


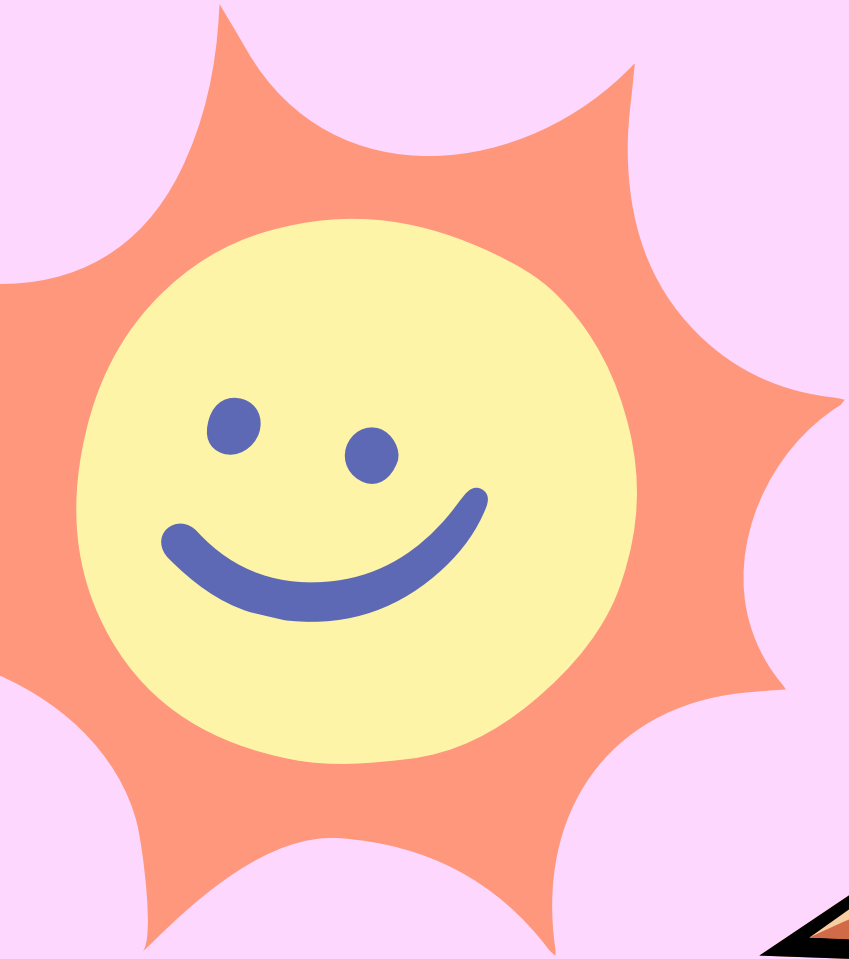
# จุด ที่มาและความสำคัญ

- ในคลินิก พบยาสูดพ่นที่ผู้ป่วยนำมาเป็นยาที่หมดอายุ โดยเฉพาะยา Salbutamol MDI และ Berodual MDI
- ในงานปริบาลพบขอผู้ป่วยก็พบว่ายานพ่นที่ผู้ป่วยนำหที่บ่าหก่อนหน้ารักษาตัวในรพ. ผู้ป่วยบางรายใช้ยานพ่นที่หมดอายุแล้ว
- ในปี 2566 พบยานพ่นที่หมดอายุแล้ว 13 ครั้ง



# ตัวอย่าง

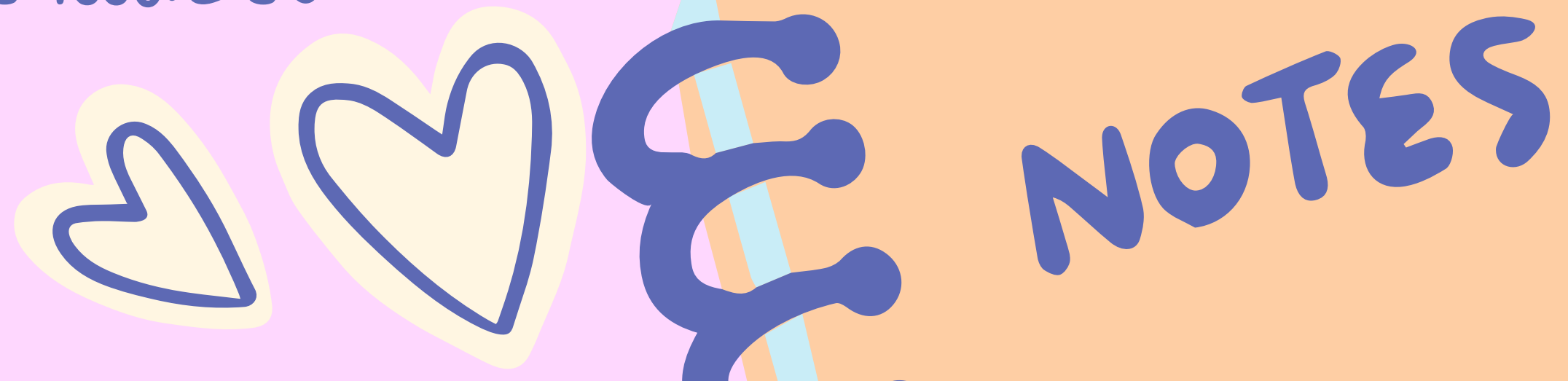




## ສາເຫតុ

1. ຜູ້ປ່ວຍທີ່ໄມ່ຄ່ອຍມີອາການກຳເຣີບຈະໄມ່ຄ່ອຍໄດ້ໃຊ້ບາກລຸ່ມພ່ຳລູກເລີພ ດັ່ງນັ້ນຈຶ່ງເກັບບາໄວ້ຈຳກັດທັງບາພມດອາຍຸ
2. ໄດ້ບາໄປພລາຍໆຄັ້ງມີບາພລາຍກລ່ອງໄມ່ໄດ້ໃຊ້ຕາມລຳດັບເວລາທີ່ໄດ້ຮັບບາໄປກຳໃຫ້ມີບາພມດອາຍຸ

3. ຜູ້ປ່ວຍໄມ່ທຣາບວິຣິດູວັພພມດອາຍຸ ດູວັພພມດອາຍຸໄມ່ເປັພ ຈຶ່ງໄມ່ບອມທັງບາແລະຍັງຄອງເກັບໄວ້ໃຊ້ຕ່ອໄປ





# วัตถุประสงค์



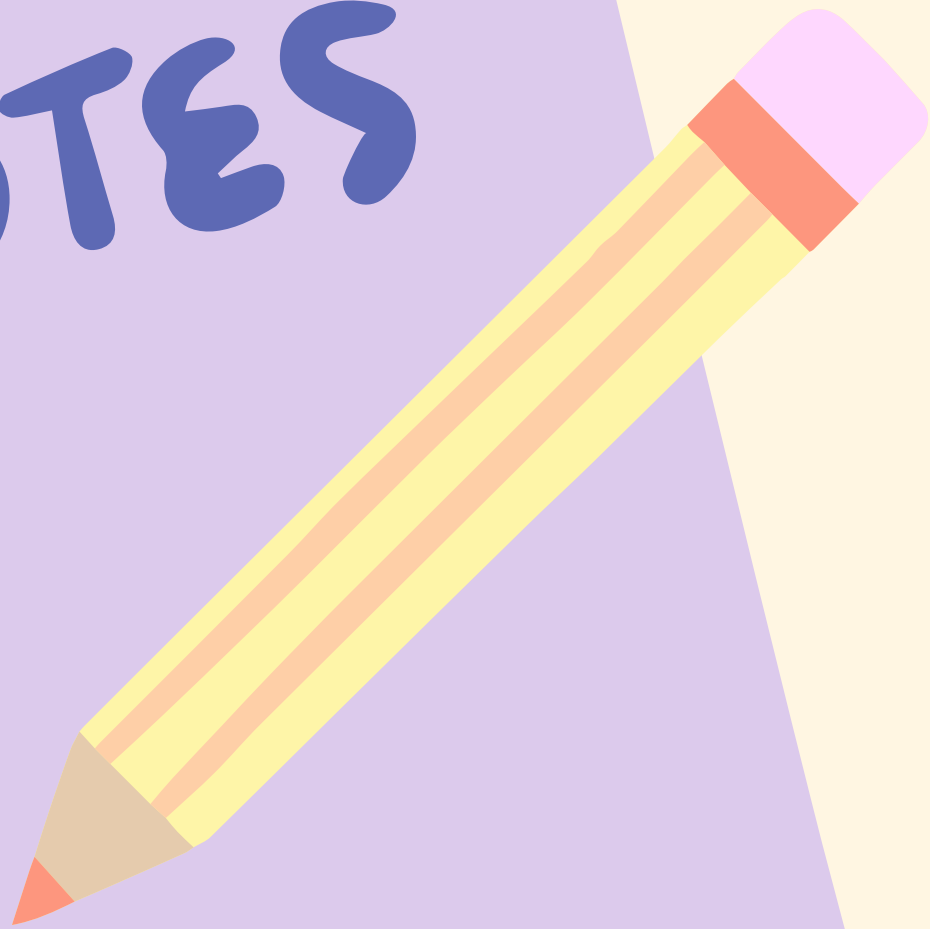
1

เพื่อให้ผู้ป่วยหรือผู้ดูแลผู้ป่วยที่ใช้  
ยาใหม่ที่สุดสามารถดูวิหะหมดอายุของ  
ยาได้อย่างถูกต้อง

2

เพื่อให้ผู้ป่วยเห็นความสำคัญของการ  
ดูวิหะหมดอายุเพื่อความปลอดภัยจาก  
การใช้ยาที่มีคุณภาพ ไม่หมดอายุ

NOTES





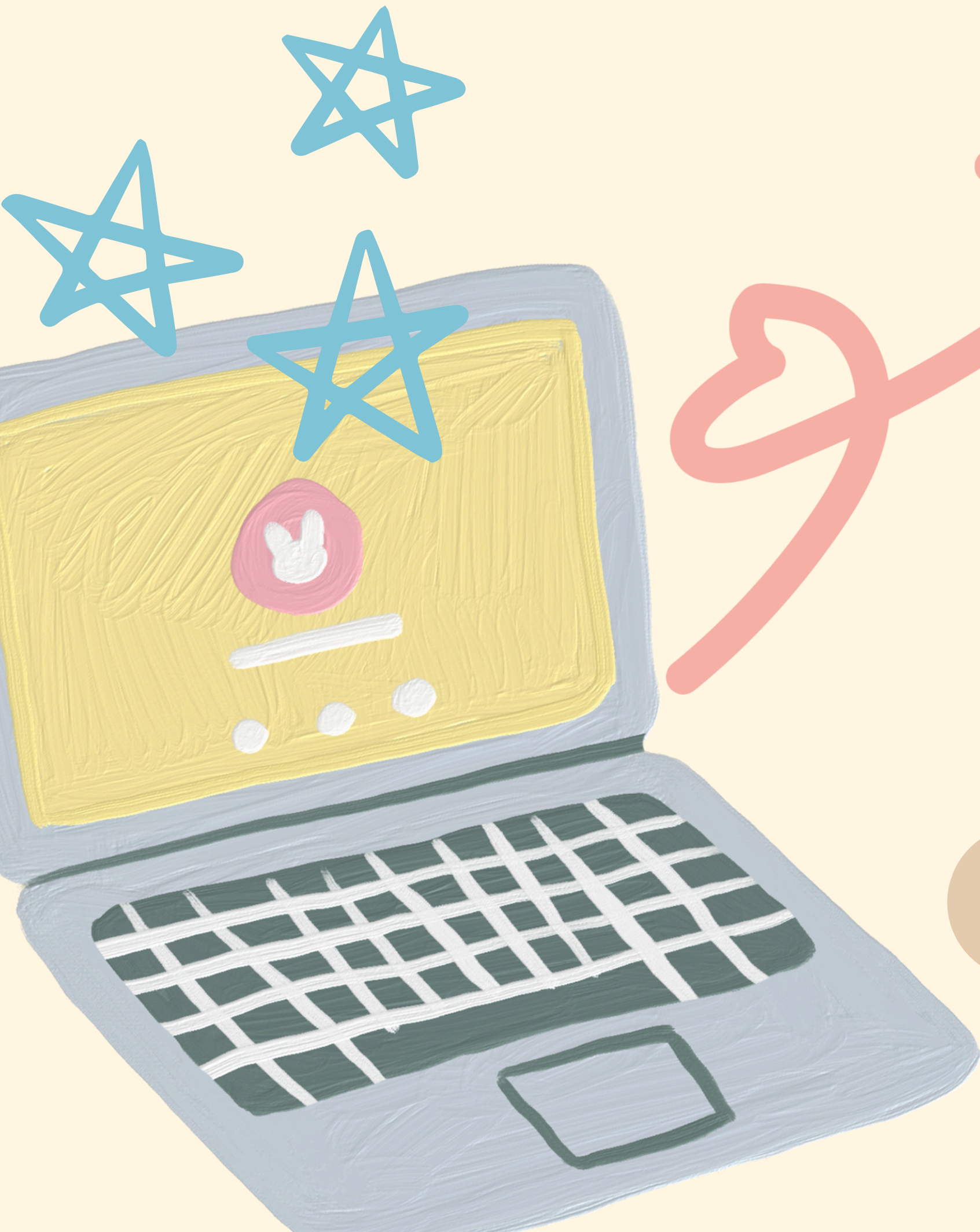
# เป้าหมาย

1

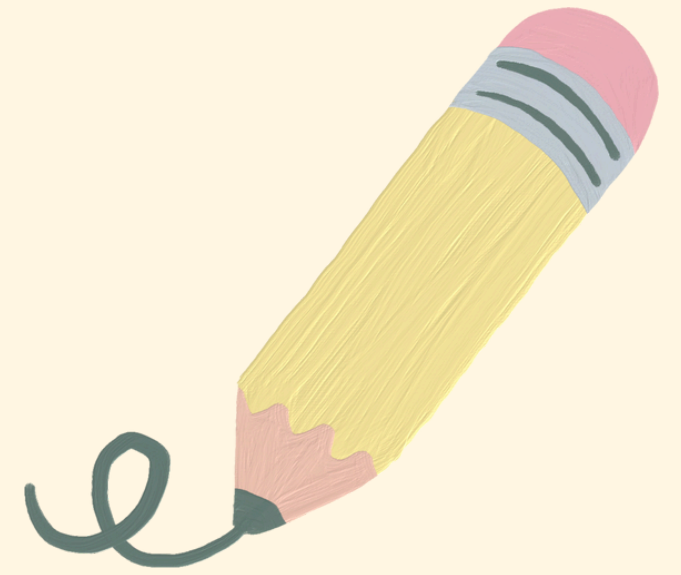
ร้อยละของผู้ป่วยที่ไม่ทราบวิธีดูแล  
ทั้งหมดอายุ น้อยกว่า 30

2

ไม่พบผู้ป่วยใช้ยานทั้งหมดอายุ



# ตัวชี้วัด



1

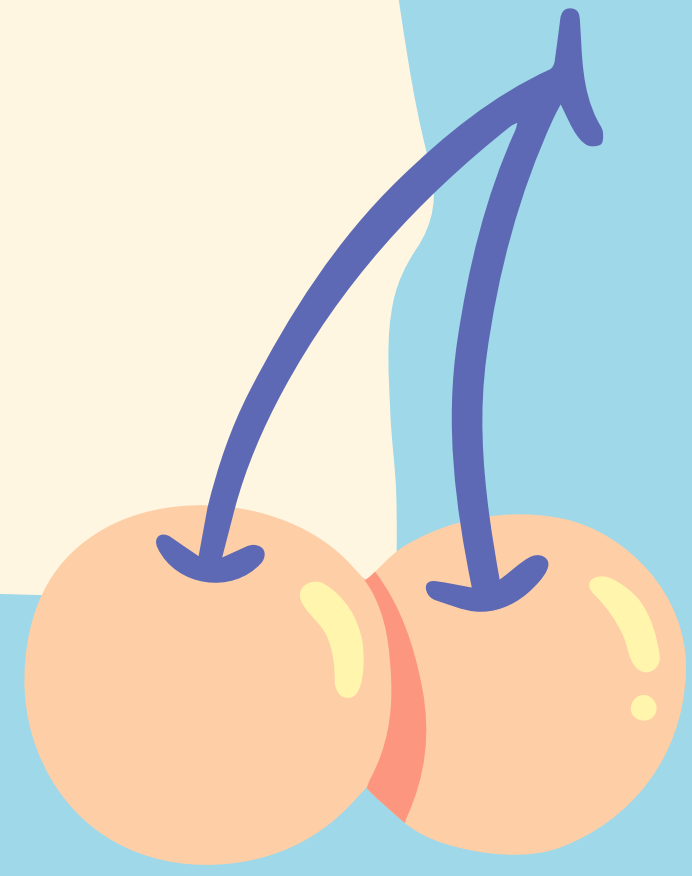
ร้อยละของผู้ป่วยที่ไม่ทราบวิธีดู  
วันหมดอายุ น้อยกว่า 30

2

ไม่พบผู้ป่วยใช้ยาน้ำหมดอายุ



กิจกรรมการ  
พัฒนา





1

เก็บรวบรวมข้อมูล จำนวนผู้ป่วยที่ไม่  
ทราบวิธีดูวันหมดอายุ นับตั้งแต่  
เดือน ตุลาคม 2565 – กันยายน  
2566

ตัวชี้วัด

ปี 2566

ร้อยละของผู้ป่วยที่ไม่ทราบวิธี  
ดูวันหมดอายุ

69.20

จำนวนครั้งที่พบผู้ป่วยมียา  
หมดอายุ

13



## 2

### ดำเนินการแนวทางการแก้ไขปัญญา

- ✓ เกสัชกรประจำคลินิกโรคพืดและโรคปอดอุดกั้นเรื้อรัง ประเมินความร่วมมือในการใช้ยาของผู้ป่วยทุกวัน อังคาร และประเมินความสามารถในการดูวันหมดอายุยาสุดน่า MDI ของผู้ป่วย หากผู้ป่วยไม่ทราบวิธี ดูวันหมดอายุ เกสัชกรประจำคลินิกจะให้ความรู้ในการดูวันหมดอายุแก่ผู้ป่วย ณ ขณะนั้น
- ✓ เกสัชกรประจำแผนกผู้ป่วยนอกแนะนำให้ผู้ป่วยประเมินความสามารถในการดูวันหมดอายุยาสุดน่า MDI ของผู้ป่วยซ้ำพร้อมให้คำแนะนำเพิ่มเติมถ้าผู้ป่วยยังดูไม่ถูกต้อง

เภสัชกรประจำคลินิกประเมิน  
ความร่วมมือในการใช้ยาของผู้  
ป่วย ให้ความรู้ในการดูแลสุขภาพ  
อายุ



เภสัชกรประจำแผนกผู้ป่วยนอก  
บ่นว่ายาประเมินความ  
สามารถในการดูแลสุขภาพ  
สูดน้ำ



## 2

### ดำเนินการแนวทางการแก้ไขปัญหา

- ✓ เมื่อผู้ป่วยกลับมาคลิสิกโรคไข้และโรคปอดอุดกั้นเรื้อรังให้ visit ถัดไป เภสัชกรประจำคลินิกติดตามประเมินความสามารถในการดูวันหมดอายุยาสูตรใหม่ MDI ของผู้ป่วยอีกครั้งและติดตามปัญหาจากผลการประเมินที่ลงไว้ให้ visit ถัดหน้า
- ✓ นำข้อมูลมารวบรวมเมื่อดูการเปลี่ยนแปลง และวิเคราะห์ปัญหาเมื่อหาแนวทางแก้ไขให้ผู้ป่วยดูวันหมดอายุได้ถูกต้อง





# 2

## ดำเนินแนวทางการแก้ไขปัญญา(ต่อ)



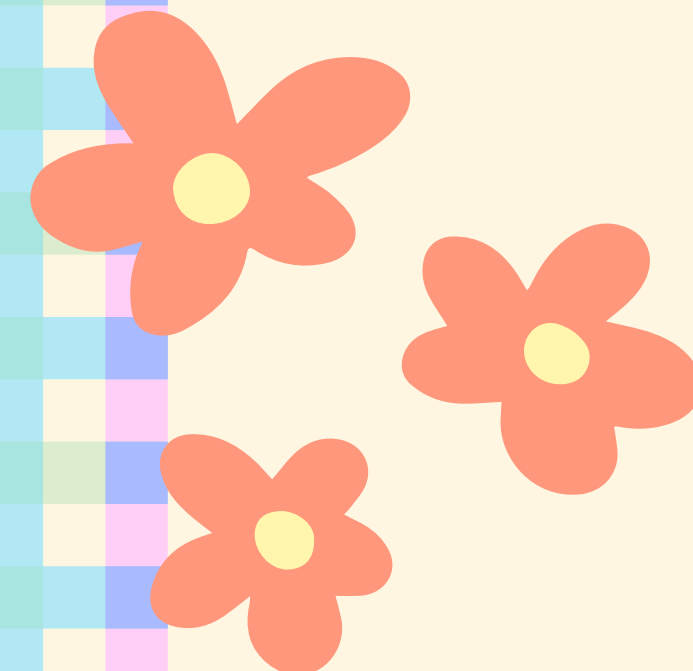
มิถุนายน 67 จัดทำแบบประเมินความสามารถในการดูวันหมดอายุยาสูตรด่าง แบบรายบุคคลโดยเภสัชกรประจำคลินิกลงบันทึกการประเมิน (pre-counseling) พร้อมแบบเก็บข้อมูลลงในสมุดประจำตัวผู้ป่วย เภสัชกรประจำแผนกผู้ป่วยนอกแนะนำให้ยาประเมินความสามารถในการดูวันหมดอายุยาสูตรด่าง MDI ของผู้ป่วยซ้ำทันทีพร้อมให้คำแนะนำเพิ่มเติมถ้าผู้ป่วยยังดูไม่ถูกต้อง และลงบันทึกในแบบเก็บข้อมูล(post-counseling )



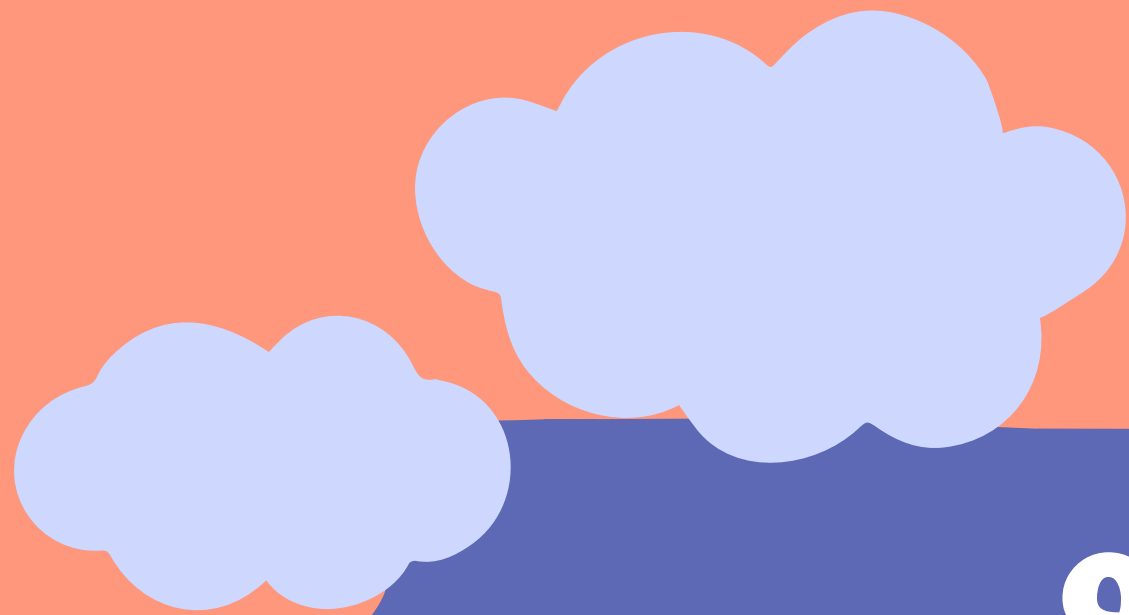
แบบประเมินความสามารถในการดูวันหมดอายุของผู้ป่วยที่ใช้ยาสูตรด่าง MDI

วันที่	Pre-counseling	Post-counseling	หมายเหตุ

ชื่อ.....HN.....



ការវັດដុះ  
ការប្រែប្រួល





ตัวชี้วัด

ก่อนให้คำปรึกษา

หลังให้คำปรึกษา

ปี 2566

ปี 2567  
ต.ค.66-พ.ค.67

ร้อยละของผู้ป่วยที่ไม่ทราบวิธีดูแล  
วันหมดอายุ

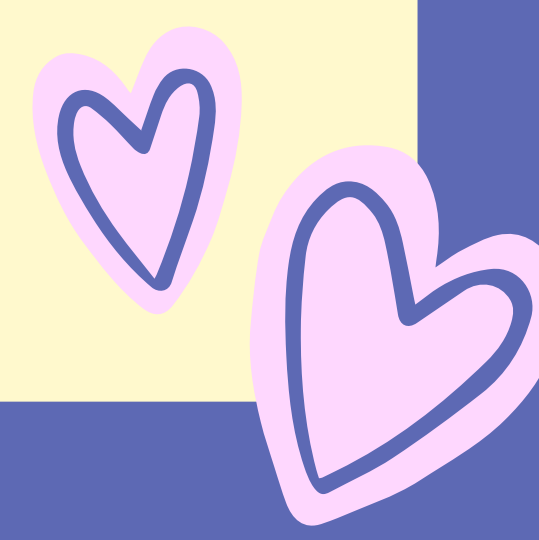
69.20

56.38

จำนวนครั้งที่พบผู้ป่วยมีขาน่า  
หมดอายุ

13

7



# การประเมินผลรายบุคคล

ม.บ. 2567

ตัวชี้วัด

ก่อนให้คำปรึกษา

หลังให้คำปรึกษา

ร้อยละของผู้ป่วยที่ไม่ทราบวิธีดูแล  
ทั้งหมดอายุ

62.50

37.50

# วิเคราะห์โครงสร้างงานดู

- สูงอายุ ตามองตัวเลขไม่ชัด
- ดูเดือน และ ค.ศ. ไม่เป็น ไม่เข้าใจ  
การอ่านวันที่เป็นปี ค.ศ.
- ไล่เดือนไม่ถูก ไม่รู้ว่าวันที่คือวัน  
เดือน ปีอะไร

# โอกาสพัฒนา / ข้อเสนอแนะ

1

กำหนดให้การทวนสอบหรือการ  
สอนผู้ป่วยด้วยทั้งหมดอายุ เป็น  
ประเด็นที่ต้องทบทวนในผู้ป่วยที่ใช้  
ยาน้ำทุกรายทั้งในและนอกคลินิก

2

หากหลังเภสัชกรให้ความรู้เรื่องการดู  
วันหมดอายุแล้ว ผู้ป่วยยังไม่สามารถ  
ทำได้ อาจจะต้องวางแผนให้ความรู้  
ซ้ำและประเมินซ้ำหลายรอบ



3

หากสาเหตุที่ผู้ป่วยไม่สามารถดูวันหมดอายุ  
ได้มาจากปัญหาสายตา อายุ หรือการอ่าน  
หนังสือไม่ออก อาจจะต้องวางแผนให้ความ  
รู้ care giver แทน ให้ช่วยติดตามดูวัน  
หมดอายุยาส่วนตัว MDI ให้ผู้ป่วย





ขอบคุณที่ทุกท่านตั้งใจฟัง

well done!

Thank you all for listening

