

## ชื่อผลงาน    เที่ยงตรง ว่องไว ไร้ตกเลือด

### คำสำคัญ

- ตกเลือด ( PPH ) หมายถึง ปริมาณเลือดที่ออกทันที หลังรกคลอด  $\geq 500$  ml และ หรือ ปริมาณเลือดที่ออกหลังคลอดภายใน 24 ชม  $\geq 500$  ml
- รกค้าง retained placenta คือ การที่รกไม่หลุด ไม่คลอดออกมา หลังจากที่ตัวทารกคลอดออกมาแล้ว 30 นาที

สรุปผลงานโดยย่อ ได้มีการกำหนดแนวทางปฏิบัติเพื่อป้องกันการตกเลือดหลังคลอดจากภาวะรกค้าง หลังจากปรับปรุงและพัฒนาแนวทางการป้องกันการตกเลือด หลังคลอดจากภาวะรกค้าง เรื่อยมาพบว่าล่าสุดปี 2561 อัตราการตกเลือดมีแนวโน้มลดลงอย่างชัดเจน และไม่มีภาวะ Shock

ชื่อและที่อยู่องค์กร รพ.โป่งน้ำร้อน จ. จันทบุรี

สมาชิกทีม ห้องคลอด รพ. โป่งน้ำร้อน

### เป้าหมาย

1. ลดการเกิด PPH จากภาวะรกค้าง
2. ไม่เกิดภาวะ PPH with Shock จากภาวะรกค้าง

ปัญหาและสาเหตุโดยย่อ จากการนำอุบัติการณ์การตกเลือดหลังคลอดที่เกิดปี 2559 – 2561 มาทบทวน ซึ่งพบว่ามียหลายสาเหตุ แต่ที่พบมากคือ การตกเลือดจากภาวะรกค้าง ร้อยละ 64.28 และพบอัตราการ PPH with Shock จากภาวะรกค้าง ร้อยละ 100

### การเปลี่ยนแปลง

ปี 2559 ได้กำหนดให้ปฏิบัติตาม CPG Check list และยึด นวัตกรรมจุดเตือนความจำ เพื่อให้การดูแลทุกระยะของการคลอดเป็นไปอย่างถูกต้องและรวดเร็ว และใช้ถุงรองเลือดทุกราย นอกจากนี้ยังกำหนดให้สวนปัสสาวะขณะคลอดในรายที่รอคลอดเกิน 4 ชม. ไม่ปัสสาวะ

หลังการปรับปรุงแนวทาง ปี 2560 มีจำนวนการเกิดรक्त้างทั้งหมด 8 ราย โดยมีอัตราการเกิด PPH จากรक्त้าง 4 ราย คิดเป็น ร้อยละ 50 ไม่มี PPH with Shock

ปี 2560 ได้กำหนด ระยะเวลา ตามแพทย์ล้งรก โดย เสี่ยงสูงตามแพทย์ภายใน 10 นาที และในรายเสี่ยงต่ำตามแพทย์ภายใน 20 นาที จัดอบรมฝึกทักษะพยาบาลในการทำ Control cord traction ในรายที่รกไม่ติดแน่น จัดระบบการโทรปรึกษาแพทย์เฉพาะทาง รพ. แม่ข่าย ประสานงานกับ รพศ. ปรับเกณฑ์การส่งต่อ ในรายที่ประเมินพบ/สงสัยรกติดแน่นมาก

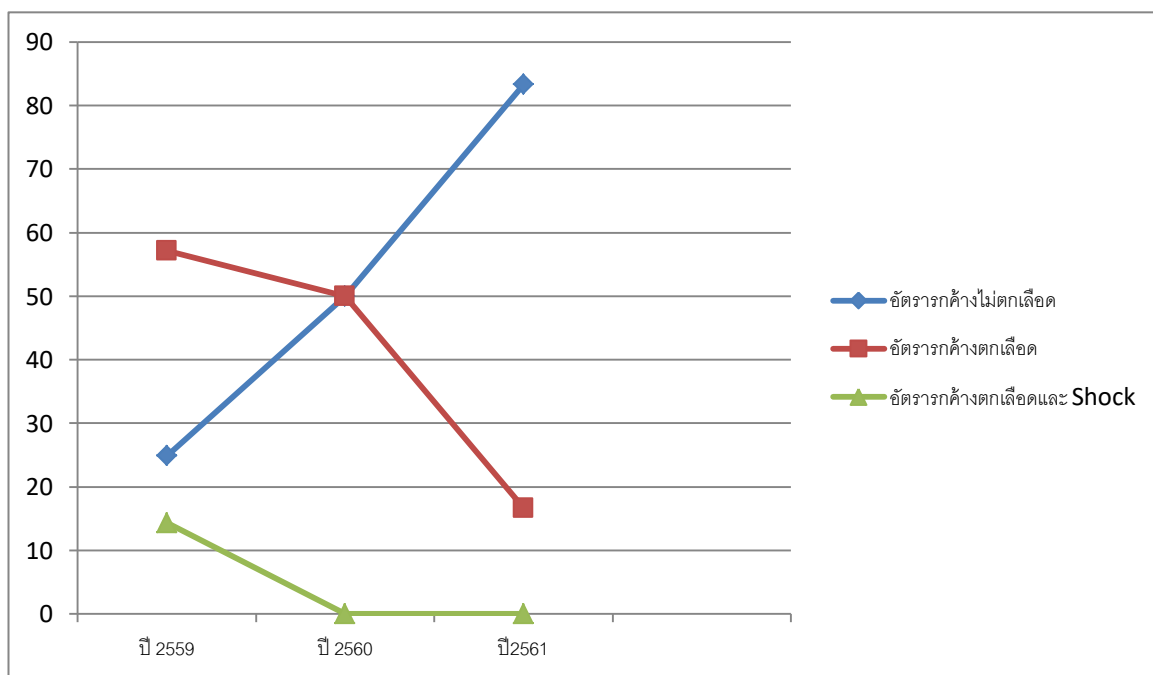
หลังการปรับปรุงแนวทาง ปี 2561 (ช.ค.) มีจำนวนการเกิดรक्त้างทั้งหมด 4 ราย โดยมีอัตราการเกิด PPH จากรक्त้าง 1 ราย คิดเป็น ร้อยละ 25 มีแนวโน้มนลดลง ไม่มี PPH with Shock

และจากการทบทวน Case ปี 60 – 61 พบว่า case รक्त้างทั้งหมด 12 ราย เป็นcase เสี่ยงต่ำ 8 ราย คิดเป็น ร้อยละ 66.67

ปี 2561 กำหนดแนวปฏิบัติในการล้งรก โดยกำหนดระยะเวลาในการตามแพทย์หลังทารกคลอด ในรายเสี่ยงสูง และในรายที่เสี่ยงต่ำ ตามแพทย์ภายใน 10 นาที

หลังการปรับปรุงแนวทาง ปี 2561 (หลัง ช.ค.) มีจำนวนการเกิดรक्त้างทั้งหมด 2 ราย โดยไม่มีอัตราการเกิด PPH จากรक्त้าง มีแนวโน้มนลดลงอย่างชัดเจน ไม่มี PPH with Shock

### การวัดผลและการเปลี่ยนแปลง



บทเรียนที่ได้รับ เพื่อการถูกต้องและแม่นยำในการชั่ง ตวง วัด เลือด ยังต้องต่อยอดในการหาแนวทางเพื่อวัด ปริมาณเลือดที่กองอยู่บนฝารองกัน

การติดต่อที่มงาน : ทีมห้องคลอด รพ.โป่งน้ำร้อน ( 091-5450394 )