

พัฒนาระยะเวลาการตรวจ แลปด้วยให้ได้ผลภายใน 30 นาที



ทนาย.กนกวรรณ รอดดารา
กลุ่มงานเทคนิคการแพทย์ โรงพยาบาลโป่งน้ำร้อน

ที่มาของปัญหา

ผู้ป่วยได้รับผลการตรวจที่ล่าช้า แพทย์
วินิจฉัย, ทำการรักษาหรือส่งต่อผู้ป่วยไปยัง
โรงพยาบาลศูนย์พระปกเกล้าได้ล่าช้า

วัตถุประสงค์

- ✓ เพื่อให้แพทย์ได้ใช้ผลการตรวจที่เร็ว-ทันเวลา
- ✓ เพื่อให้ผู้ป่วยได้รับการรักษาทันเวลา
- ✓ เพื่อใช้ประเมินประสิทธิภาพ-สมรรถภาพของระบบงานและเจ้าหน้าที่ห้องปฏิบัติการ

ขั้นตอนการแก้ปัญหา



ตัวชี้วัด

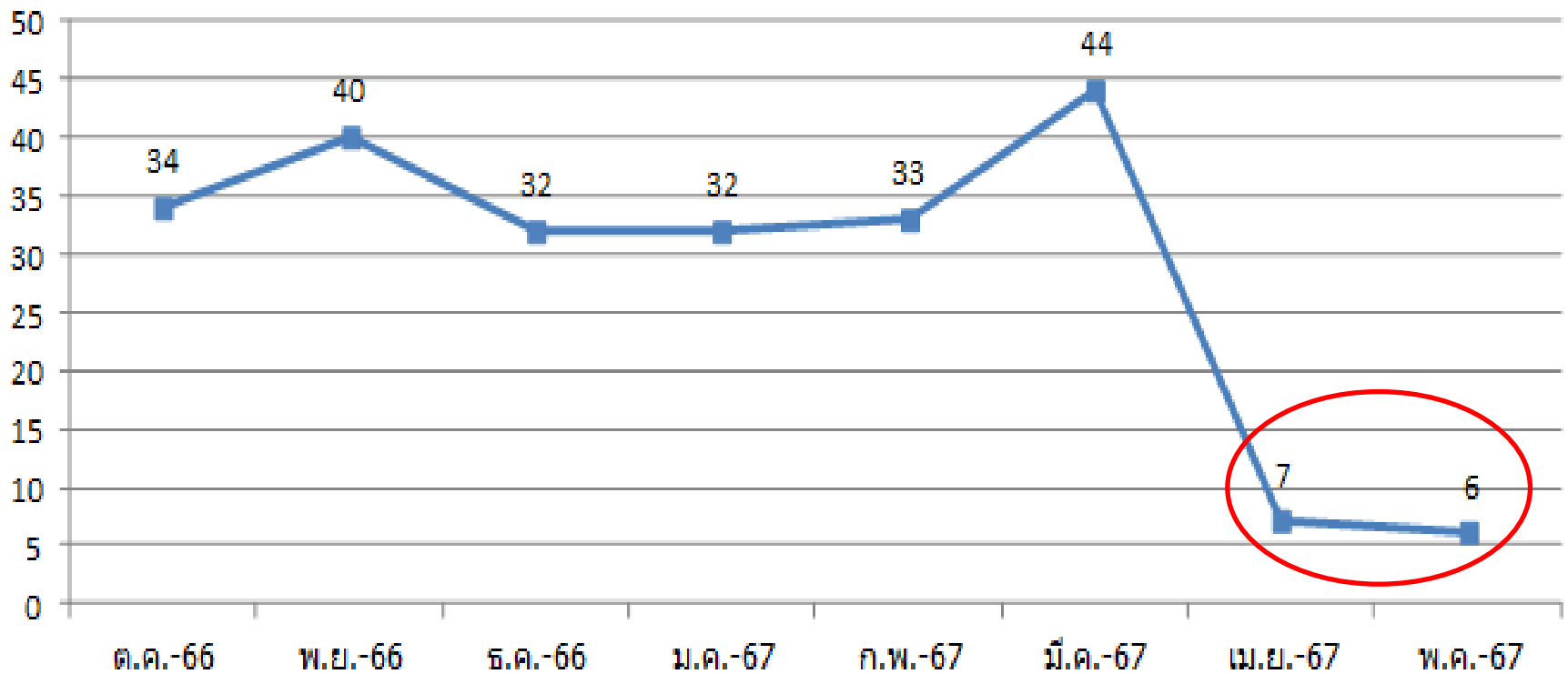
อัตราการรายงานผลแลปด่วนล่าช้ากว่าเวลาที่กำหนด 30 นาที
เป้าหมาย <10 %

ระยะเวลา
ดำเนินการ

ตั้งแต่ เมษายน 2567 ถึง 30 กันยายน 2567

ผลลัพธ์

ผลแลปตัวนไม่เป็นไปตามเวลาที่กำหนด 30 นาที เป้าหมาย <10%



ปัญหา-อุปสรรค

- ❑ เครื่องไม่พร้อมใช้งาน เช่น น้ำยาหมด น้ำล้างเครื่องหมด
- ❑ ระบบสั่งการของเครื่อง Error
- ❑ ต้อง Repeat เช่น Icteric Serum ผลตรวจที่ได้ไม่สัมพันธ์กัน เพราะเกิน Linearity ของเครื่อง
- ❑ เจ้าหน้าที่รับส่งตรวจ ไม่แจ้งว่าเป็นแลป “ **ด่วน** ”

การแก้ไขปัญหาที่พบ

- ▣ - ตรวจสอบน้ำยา น้ำล้างเครื่อง ให้พร้อมและเพียงพอต่อใช้งานอยู่เสมอ
- ▣ - สังเกตสีของ Serum ถ้าพบว่า Icteric ให้ Dilute แบบ Manual แล้วส่งตรวจ Compare กับการตรวจครั้งแรก
- ▣ - แจ้งบริษัทให้หาสาเหตุการ ERROR ของระบบสั่งการ

การพัฒนาต่อจากนี้

พัฒนาควบคู่ไปกับระยะเวลา
รอคอยผล Troponin I

ลด Turn
Around Time
ในการส่งตรวจ
แลบจาก ER

▣ - มีการเขียน WI แนวทางการตรวจวิเคราะห์สิ่งส่งตรวจด่วน ([WI-PNR-LAB-03-084](#))

▣ - มีแบบฟอร์มเฉพาะสำหรับการตรวจวิเคราะห์สิ่งส่งตรวจด่วน ([F-PNR-LAB-04-091](#))



**Thank you for
your Attention**