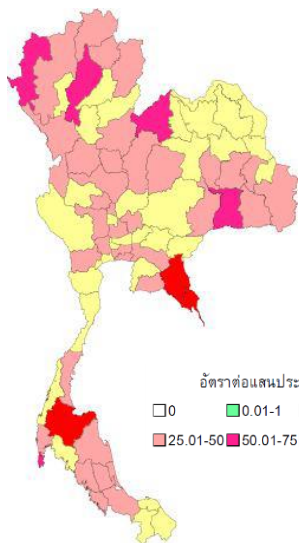
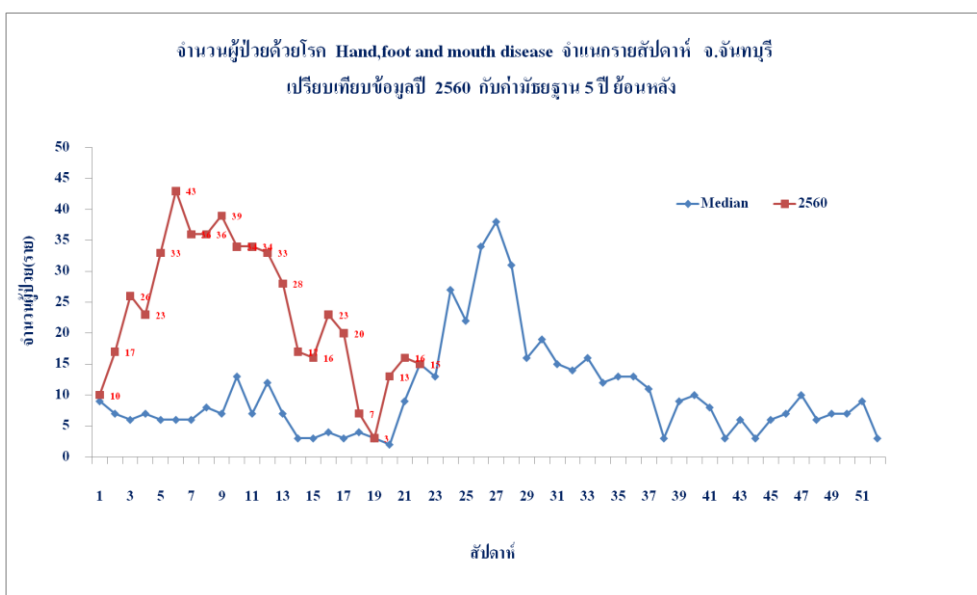


รายงานสถานการณ์การเฝ้าระวังทางระบาดวิทยาโรค มือ เท้า ปาก

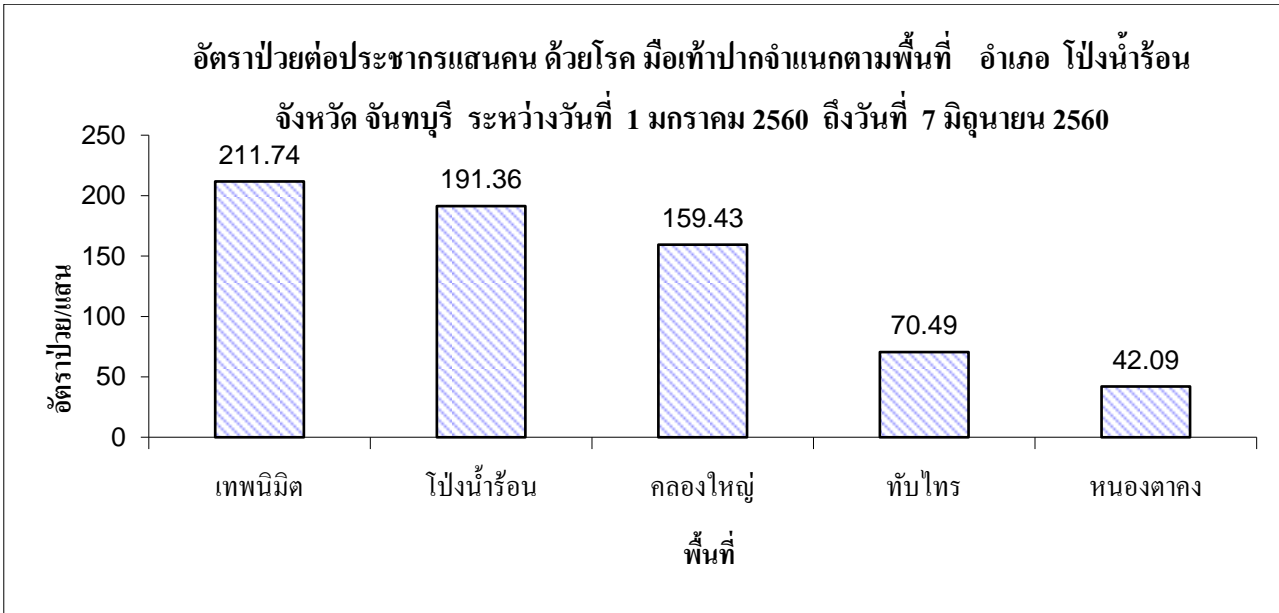


สถานการณ์ระดับประเทศ จากข้อมูลเฝ้าระวังโรคสำนักระบาด วิทยา ตั้งแต่วันที่ 1ม.ค. - 5 มิ.ย. 60 พบผู้ป่วย 20,064 ราย จาก 77 จังหวัด คิดเป็นอัตราป่วย 30.67 ต่อแสนประชากร เสียชีวิต 1 ราย กลุ่มอายุที่พบมากที่สุด เรียงตามลำดับ คือ 1 ปี (26.98 %) 2 ปี(23.74 %) 3 ปี (17.47 %) จังหวัดที่มีอัตราป่วยต่อแสนประชากรสูงสุด 5 อันดับแรกคือ **จันทบุรี** (98.83 ต่อแสนประชากร) **ตราด** (89.39 ต่อแสนประชากร) **สุราษฎร์ธานี** (84.33 ต่อแสนประชากร) **เลย** (72.09 ต่อแสนประชากร) **แม่ฮ่องสอน** (56.71 ต่อแสนประชากร)

ภาคตะวันออก มีจำนวนผู้ป่วยทั้งสิ้น 1,884 ราย (32.04 ต่อแสนประชากร) **ผู้ป่วยเสียชีวิต 1 ราย**

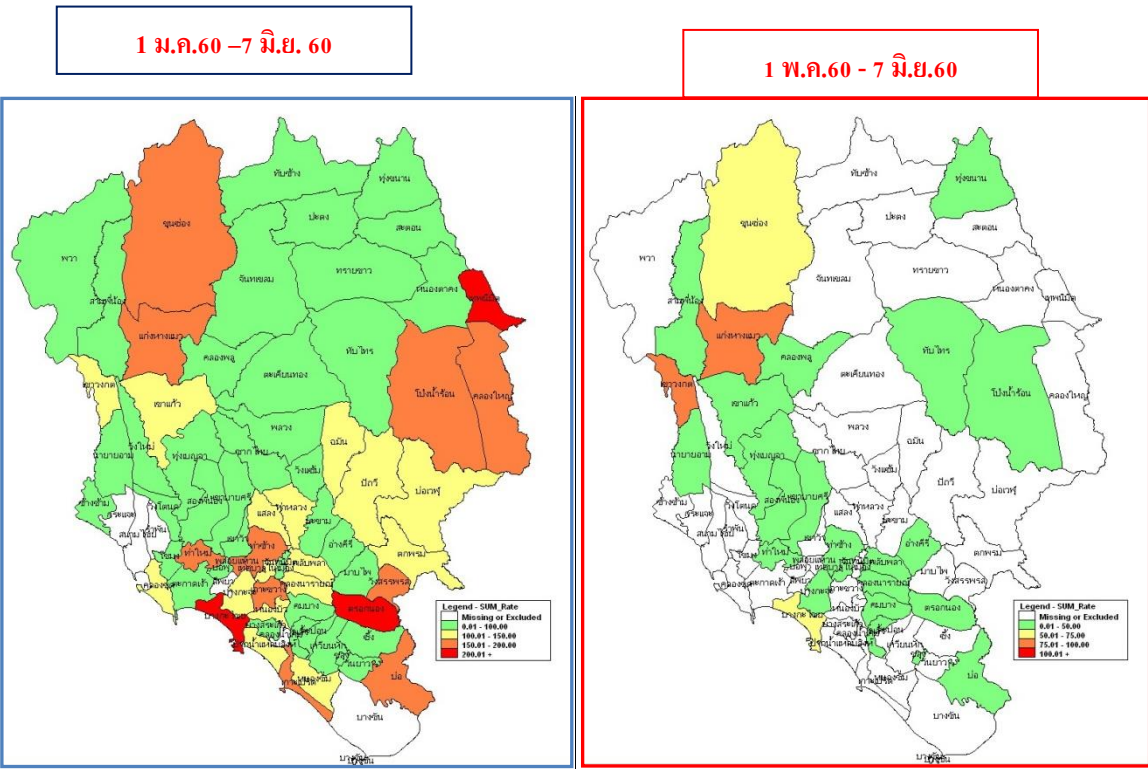


สถานการณ์จังหวัดจันทบุรี นับตั้งแต่วันที่ 1 มกราคม 2560 ถึงวันที่ 7 มิถุนายน 2560 สสจ.จันทบุรี ได้รับรายงานผู้ป่วยโรค Hand foot and mouth disease จำนวนทั้งสิ้น 527 ราย คิดเป็นอัตราป่วย 100.15 ต่อประชากรแสนคน **รายงานผู้ป่วยเสียชีวิต 1 ราย** อายุที่พบสูงสุดคือกลุ่มอายุ 0 - 4 ปี รองลงมาคือกลุ่มอายุ 5 - 9 ปี และ 10 - 14 ปี ตามลำดับ



สถานการณ์อำเภอโป่งน้ำร้อน นับตั้งแต่วันที่ 1 มกราคม 2560 ถึงวันที่ 7 มิถุนายน 2560 อำเภอโป่งน้ำร้อน ได้รับรายงานผู้ป่วยโรคมือเท้าปาก จำนวนทั้งสิ้น 53 ราย คิดเป็นอัตราป่วย 121.96 ต่อประชากรแสนคน ไม่มีรายงานผู้ป่วยเสียชีวิต โดยพบเพศชาย 24 ราย หญิง 29 ราย อายุที่พบสูงสุดคือกลุ่มอายุ 1-2 ปี และ อายุต่ำกว่า 1 ปี, 4 ปีขึ้นไป ตามลำดับ

ตำบลที่มีจำนวนผู้ป่วยสูงที่สุด ได้แก่ ต.โป่งน้ำร้อน (21 ราย),



จำนวนผู้ป่วยด้วยโรค มือเท้าปาก อําเภอโป่งน้ําร้อน จังหวัดจันทบุรี จําแนกรายเดือน 1 มกราคม 2560 ถึง วันที่7 มิถุนายน 2560

พื้นที่เดือน	ม.ค.		ก.พ.		มี.ค.		เม.ย.		พ.ค.		มิ.ย.		ก.ค.		ส.ค.		ก.ย.		ต.ค.		พ.ย.		ธ.ค.		รวม		
	ป่วย	ตาย	ป่วย	ตาย	ป่วย	ตาย	ป่วย	ตาย	ป่วย	ตาย	ป่วย	ตาย	ป่วย	ตาย	ป่วย	ตาย	ป่วย	ตาย	ป่วย	ตาย	ป่วย	ตาย	ป่วย	ตาย	ป่วย	ตาย	
รวม	11	0	15	0	13	0	5	0	6	0	3	0														53	0
ทับไทร	2	0	0	0	2	0	2	0	3	0	0	0														9	0
โป่งน้ําร้อน	4	0	6	0	4	0	1	0	3	0	3	0														21	0
หนองตากง	1	0	1	0	2	0	0	0	0	0	0	0														4	0
เทพนิมิต	4	0	4	0	2	0	1	0	0	0	0	0														11	0
คลองใหญ่	0	0	4	0	3	0	1	0	0	0	0	0														8	0

ที่มา: โปรแกรม R506 สสจ.จันทบุรี

ข้อเสนอแนะสำหรับเจ้าหน้าที่สาธารณสุขและผู้เกี่ยวข้อง

- ฝ้าระวังโรค และดำเนินการให้ความรู้ในการป้องกันโรค โดยเฉพาะ ในศูนย์เด็กเล็ก และโรงเรียน
- สอบสวน และควบคุมโรคอย่างรวดเร็วตั้งแต่รายแรกของพื้นที่ เพื่อป้องกันการเกิดการระบาดต่อเนื่อง

ข้อแนะนำประชาชน ในการปฏิบัติตนเพื่อป้องกัน มือ เท้า ปาก

- ไม่ควรนำเด็กเล็กไปในชุมชน ในช่วงที่มีการระบาด เช่น สนามเด็กเล่น ห้างสรรพสินค้า ตลาด
- หลีกเลี่ยงการให้เด็กคลุกคลีหรือใกล้ชิดกับผู้ป่วย ไม่ใช่ภาชนะ หรืออุปกรณ์ต่างๆร่วมกับผู้อื่น
- รักษาอนามัยส่วนบุคคล โดยเฉพาะผู้เลี้ยงดูเด็กเล็ก
- หากเด็กมีอาการของโรคมือเท้าปากให้รีบพาเด็กไปพบแพทย์ และเมื่อแพทย์วินิจฉัยว่าเป็นโรคมือเท้าปาก ต้องให้เด็กหยุดเรียนอย่างน้อย 1 สัปดาห์ หรือจนกว่าแผลจะหาย