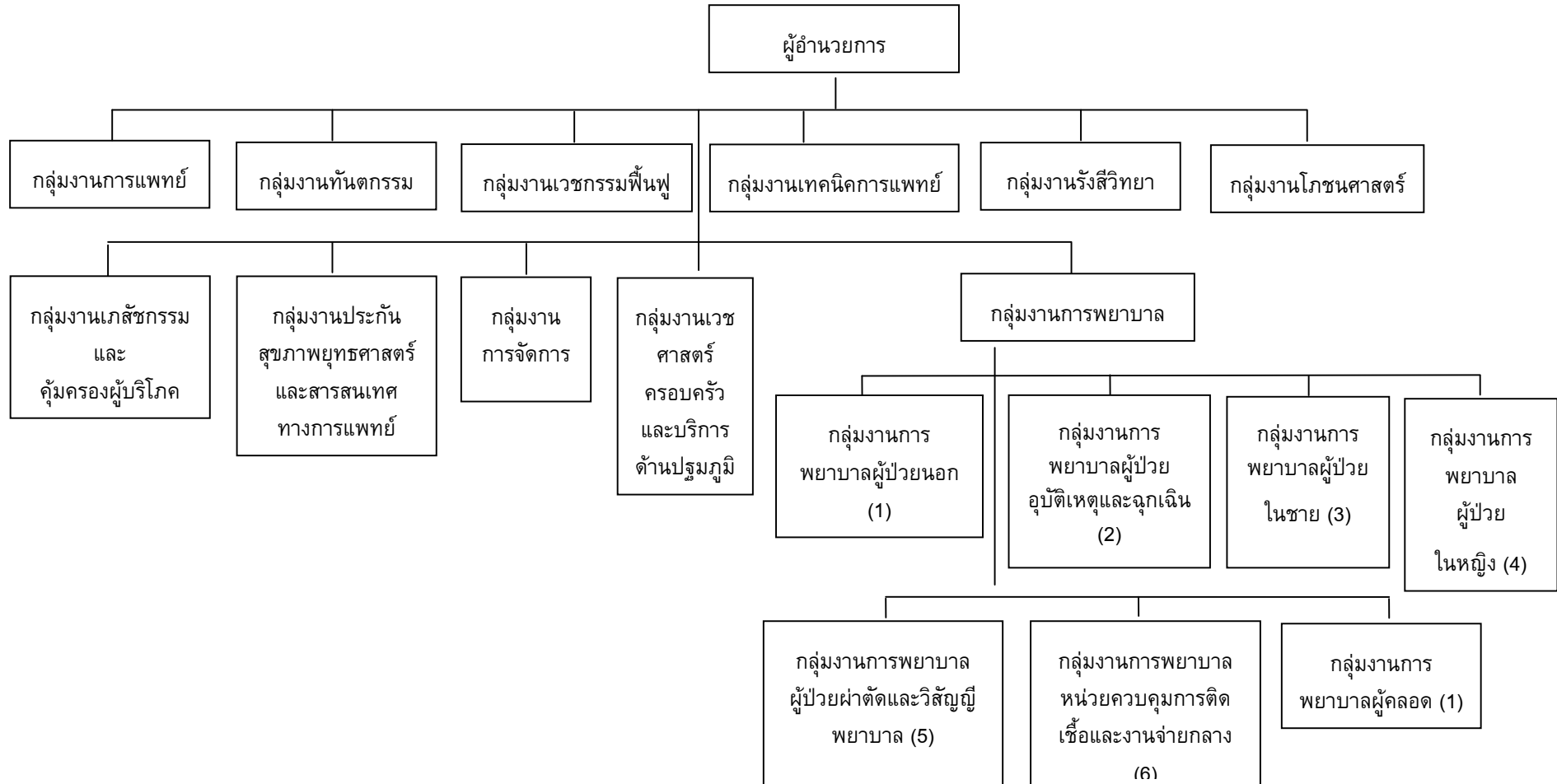


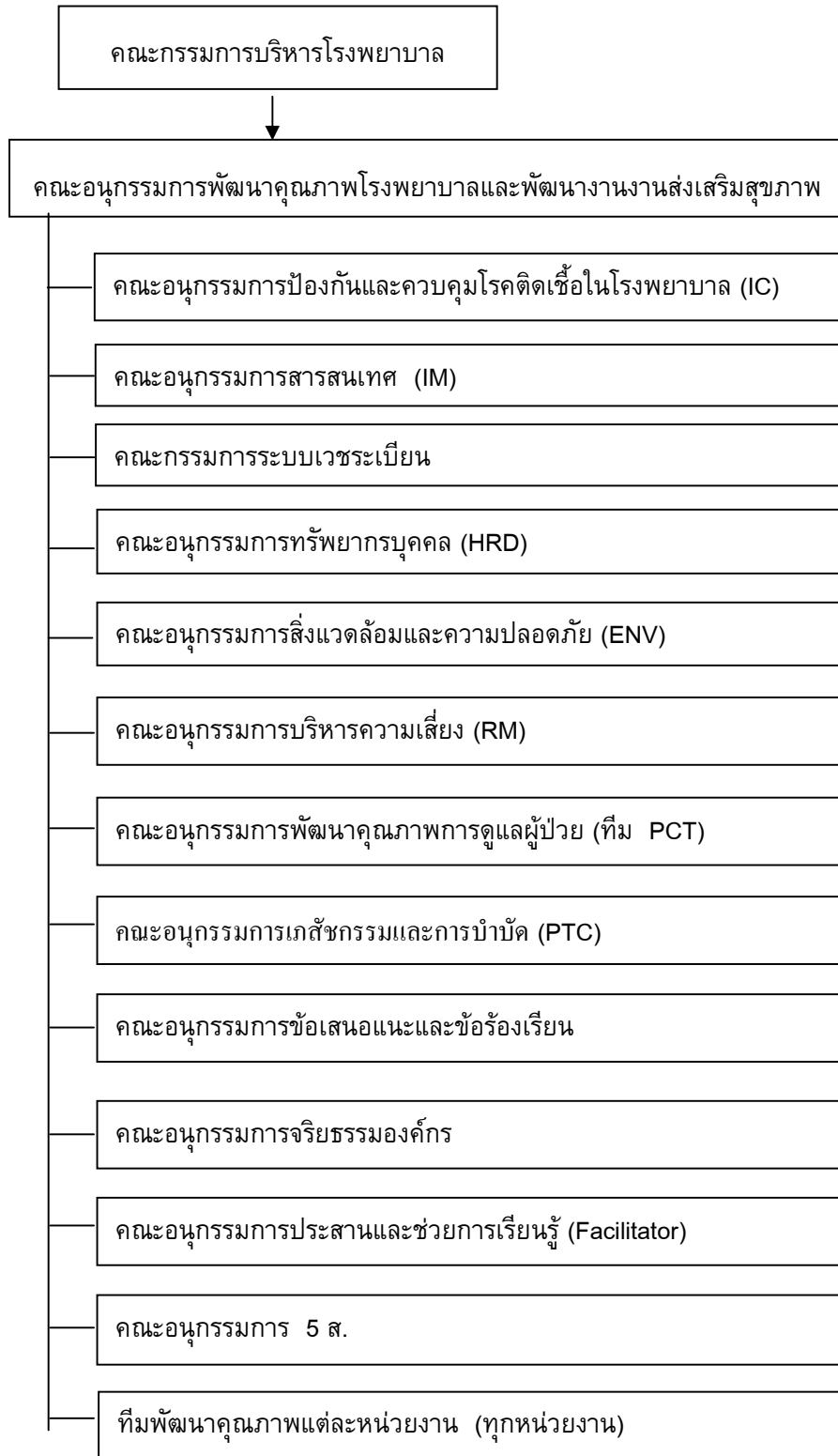
โครงสร้างองค์กร (นำเสนอด้วยแผนภูมิตามความเหมาะสมและระบุผู้รับผิดชอบ)

(1) โครงสร้างการบริหารโรงพยาบาล



(2) โครงสร้างความรับผิดชอบและการประสานงานในระบบคุณภาพ/สร้างเสริมสุขภาพ

โครงสร้างองค์กรคุณภาพ



(3) โครงสร้างระบบกำกับดูแลกิจการ/ธรรมาภิบาล

ระบบการเงิน

- มี CFO ซึ่งเป็นตัวแทนของโรงพยาบาลร่วมกับวิเคราะห์สถานการณ์การเงินการคลังของโรงพยาบาล
- มีการวิเคราะห์และรายงานสถานะทางการเงินเสนอต่อคณะกรรมการบริหารทุกเดือน
- มีการประชุมพิจารณาประเมินผลการควบคุมภายใน
- มีการนิเทศและมีการตรวจสอบการควบคุมภายในจากสำนักงานสาธารณสุขจังหวัด

ระบบพัสดุ

- มีการกำหนดให้ทุกหน่วยงานจัดทำแผนจัดซื้อพัสดุประจำปี
- มีการนิเทศและมีการตรวจสอบภายในจากทีมสำนักงานสาธารณสุขจังหวัด

กระบวนการตรวจสอบของ สตง.

- ไม่มีกระบวนการตรวจสอบของ สตง. แต่จะมีทีมตรวจสอบการควบคุมภายในจากสำนักงานสาธารณสุขจังหวัด โดยมีการตรวจสอบเอกสารหลักฐานทางการเงิน คำสั่งแต่งตั้งคณะทำงานหรือกรรมการฯ รายงานการประชุม รายงานการเสนอปัญหาและวิธีแก้ปัญหาต่อผู้บริหาร แผนเงินบำรุง/แผนการจัดซื้อรายงานดัชนีวิเคราะห์สถานะทางการเงิน 7 ระดับ ความถี่ 2 ครั้ง/ปี

กระบวนการตรวจสอบภายในของโรงพยาบาล

- มีการตรวจสอบภายในตามรายงานแผนการปรับปรุงการควบคุมภายในและมีการส่งรายงานแบบ ปอ.1, ปย.2